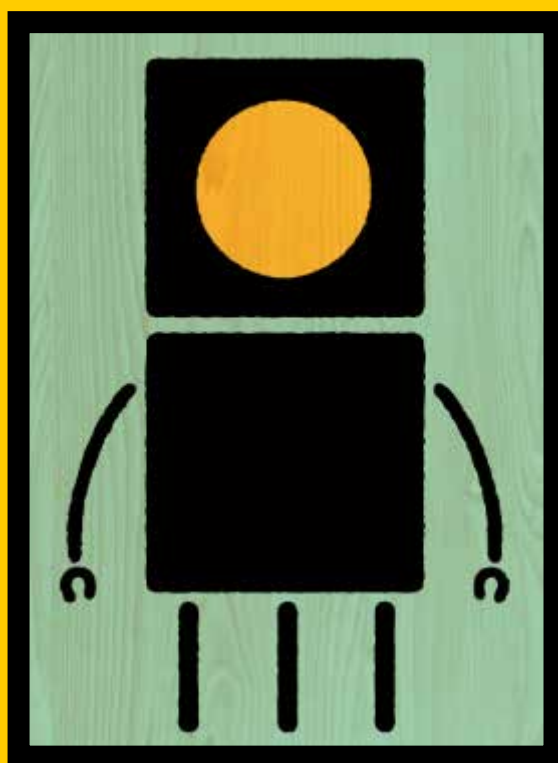


TOM GAULD

ROBOTS

et autres accidents



À partir des éléments de l'exposition *Robots*, proposée au Musée Historique de la ville de Lucerne (CH) d'avril à août 2016, les éditions 2024 vous proposent de créer, pour le Musée Historique de la Ville de Strasbourg, l'exposition *Robots et autres accidents*, version augmentée et réadaptée pour vos collections du précédent accrochage.

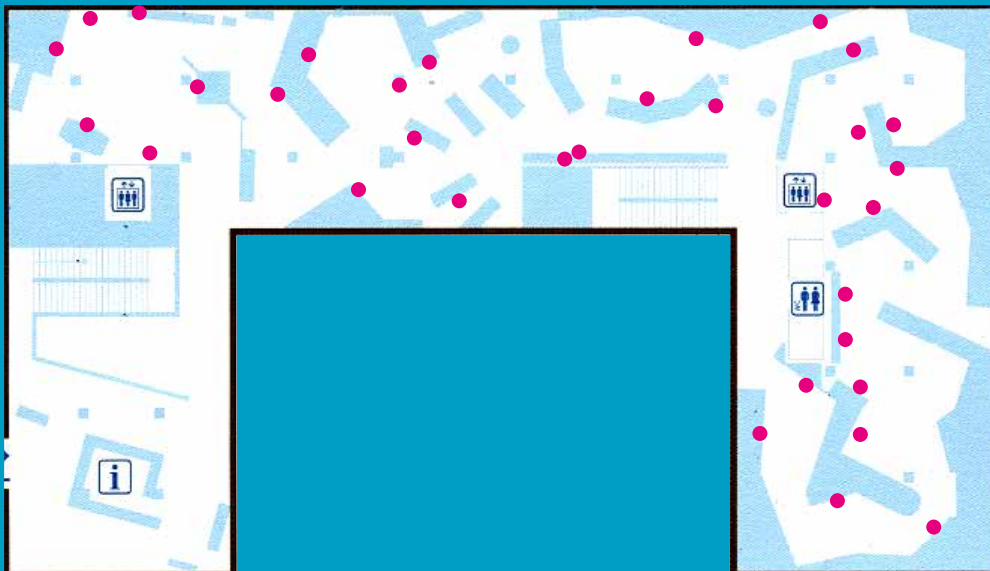
Cette exposition, dont le principe est de se glisser dans les collections existantes, permet à la fois de faire découvrir au public l'œuvre de Tom Gauld, tout en apportant une nouvelle lumière sur les collections existantes, grâce au décalage comique qui naît du dialogue entre celles-ci et les éléments exposés.

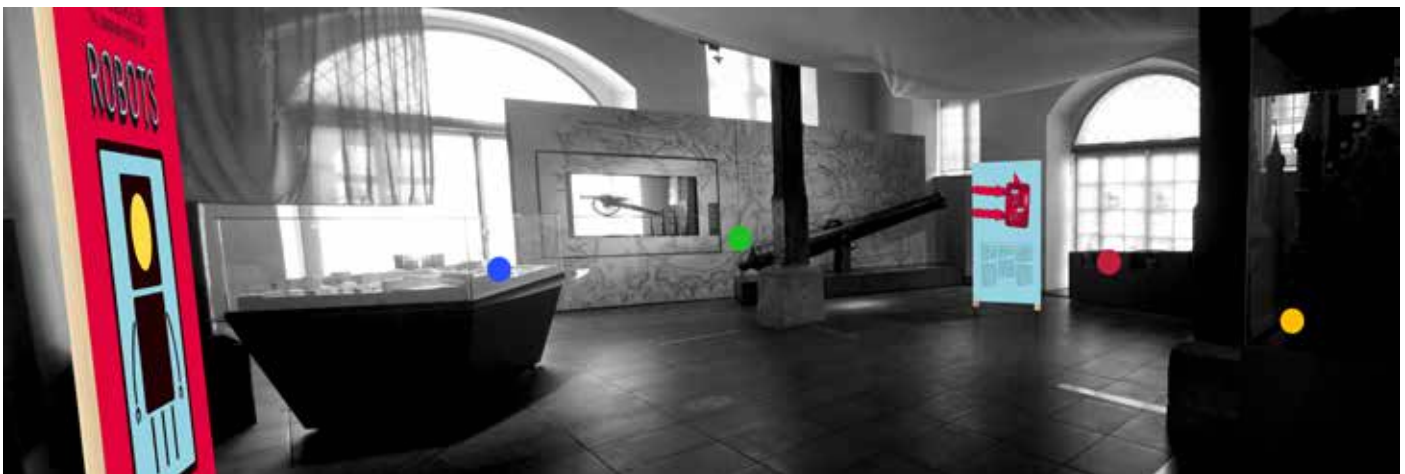
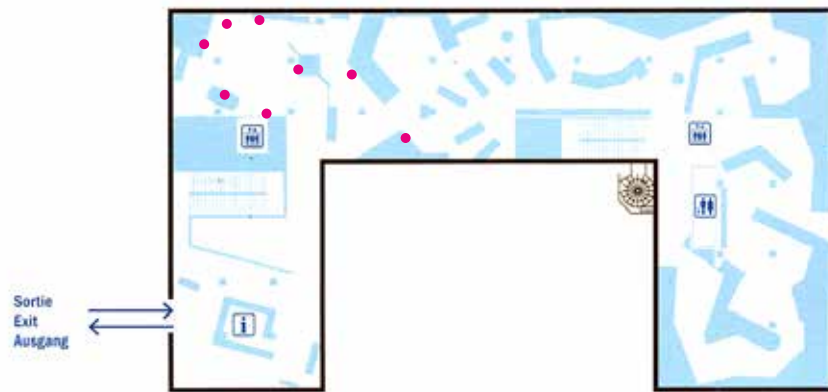
Nous proposons deux versions d'implantation :

1/ occupation du RDC + salle du plan

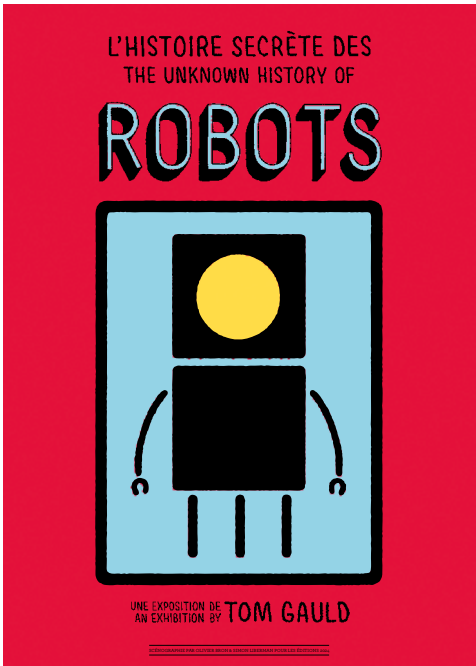
2/ occupation répartie sur l'ensemble des collections

**OPTION 1 :
RDC + SALLE DU PLAN**

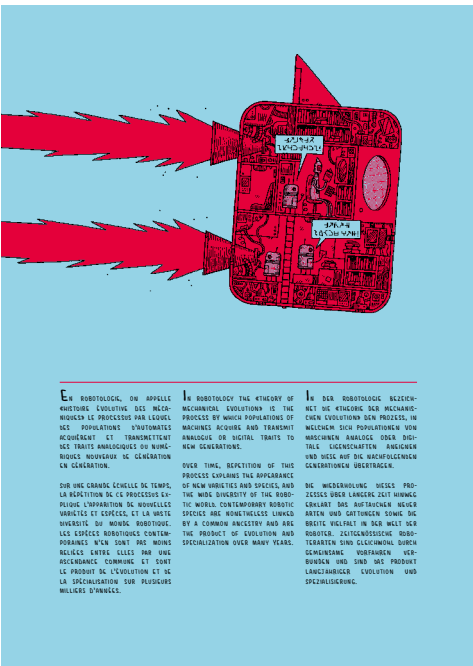




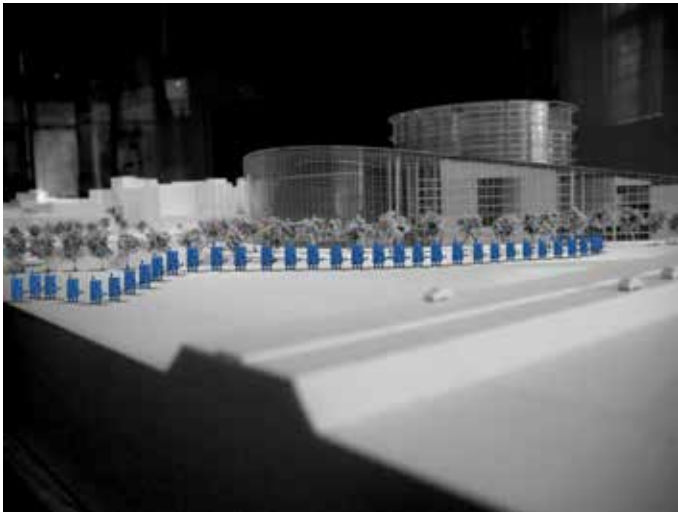
Hall d'accueil
 - CRÉATION - 2 panneaux : titre + présentation - format à définir à partir des visuels ci-dessous / autoportants



TITRE
 (possibilité de panneau bilingue FR-EN)



PRÉSENTATION
 (possibilité de panneau trilingue FR-EN-DE)



CRÉATION - Maquette du Parlement

- file de multiples robots parlementaires ;
- ± 2 cm pour chaque robot ;
- papier imprimé ;



CRÉATION - Canons

- 1 robot artificiel ;
- ± 130 cm de hauteur ;
- silhouette en bois imprimé découpé ;



CRÉATION - Vitrine préhistorique

- deux robots tailleurs de pierre ;
- $\pm 7-15$ cm ;
- silhouettes en bois imprimé découpé ;



CRÉATION - Vitrine Maquette Maison

- 1 robot médiéval ;
- ± 10 cm de hauteur ;
- silhouette en bois imprimé découpé ;



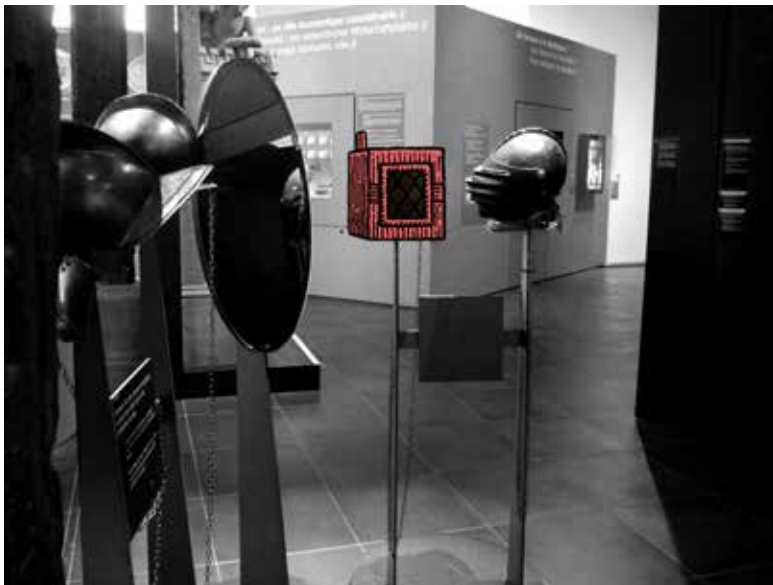
CRÉATION - GOBO

- 1 blason à projeter ;
- ± 120 cm ;
- gobo ;



CRÉATION - Vitrine Monnaie

- 1 pièce de monnaie ;
- ± 5 cm de circonférence ;
- bois imprimé découpé ;



CRÉATION - Casque

- 1 casque à essayer ;
- $\pm 35 \times 35$ cm ;
- bois imprimé et découpé ;



EXISTANT - Bouclier

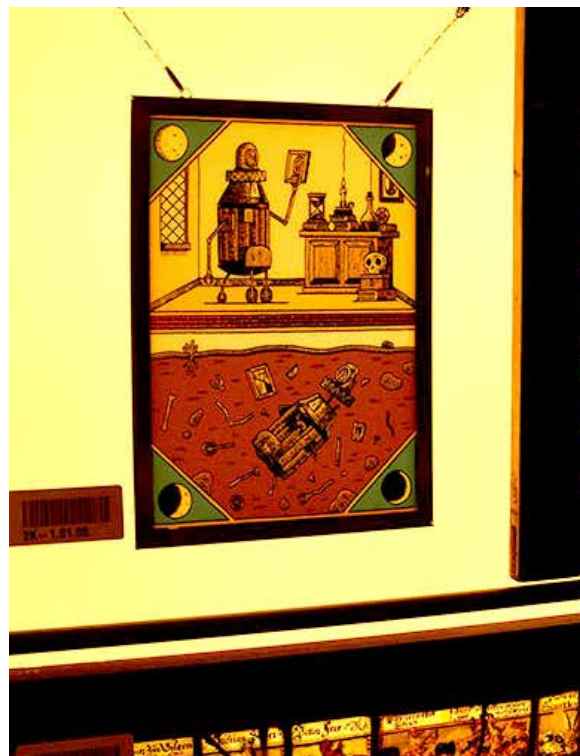
- 1 bouclier médiéval (*visuel ci-contre*) ;
- 50 cm de circonférence ;
- bois imprimé et découpé ;





EXISTANT - Vitrail

- 1 vitrail (*visuel ci-contre*) ;
- ±20x30 cm ;
- plexiglas imprimé ; caisson rétro-éclairé à créer



EXISTANT - Retable

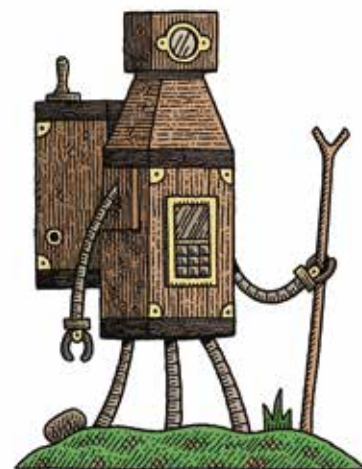
- 1 retable en 3 pans (*visuel ci-contre*) ;
- 70x100 cm fermé ; 140x100 cm ouvert.
- bois imprimé r/v





CRÉATION - Assiette

- 1 assiette imprimée (à partir du strip ci-contre) ;
- ±25 cm ;
- porcelaine imprimée



EXISTANT - Figurine

- 1 figurine «le Marcheur» (visuel ci-contre) ;
- +-20 cm ;
- bois imprimé ; support rotatif à créer



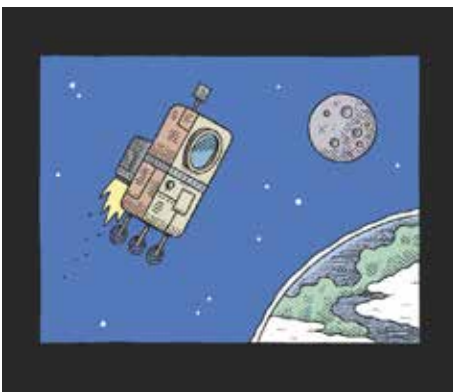
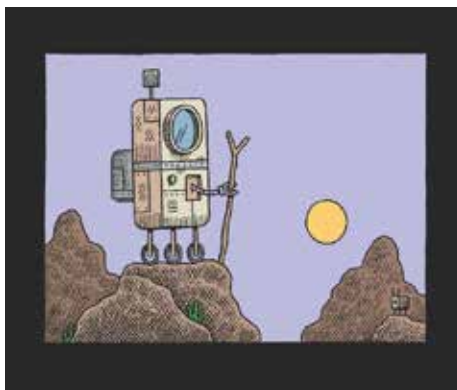
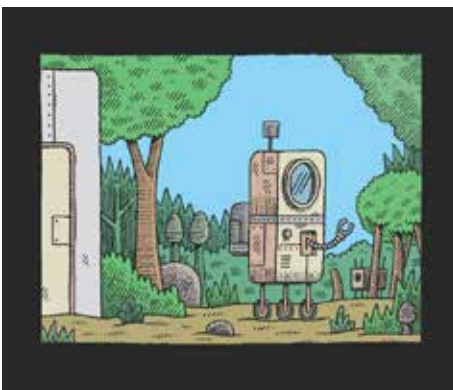
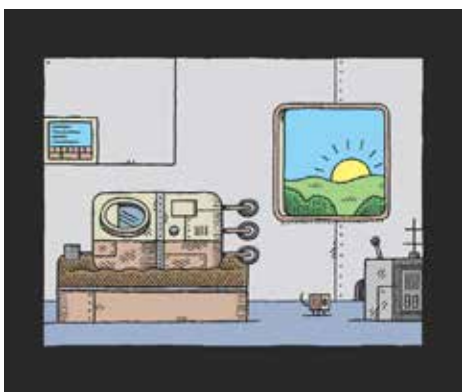
CRÉATION - Vitrail

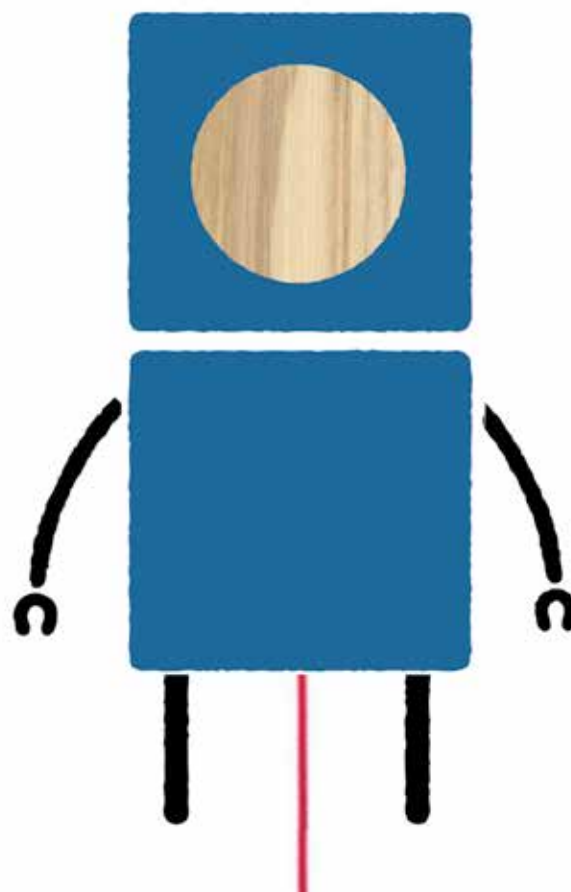
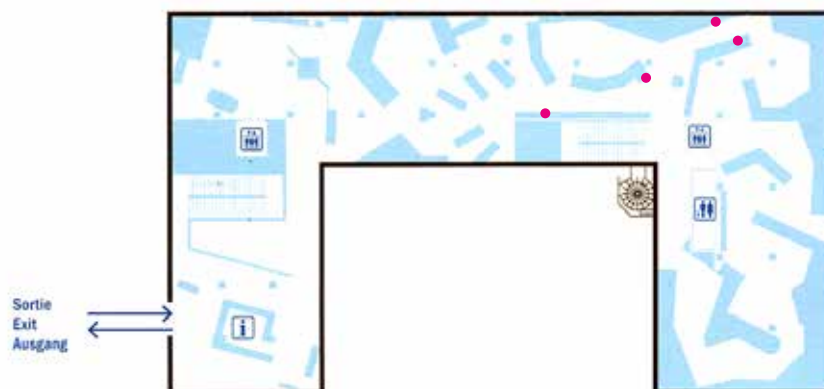
- 1 vitrail (*visuel à choisir*) ;
- $\pm 30 \times 40$ cm ;
- plexiglas imprimé ; caisson rétro-éclairé à créer



EXISTANT - Historiette

- 6 images en caissons rétro-éclairés (*visuels ci-dessous*) ;
- $\pm 20 \times 30$ cm ;
- plexiglas imprimé ; caissons rétro-éclairés à créer





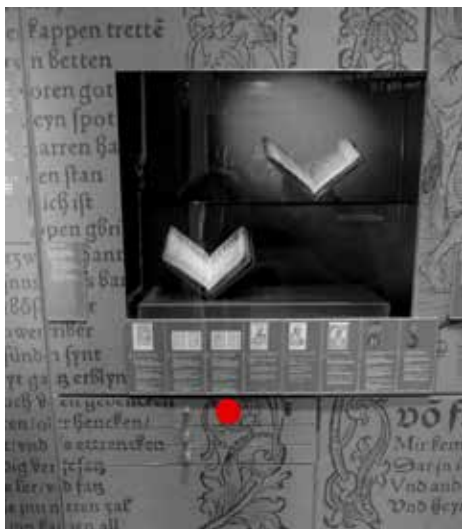
CRÉATION - Pantin Robot

- 1 pantin robot (*visuel ci-contre*);
- ± 20 cm;
- bois imprimé;

EXISTANT - Peepshow découpé

- 1 peepshow «nativité» (*visuel ci-contre*);
- $\pm 15 \times 20 \times 3$ cm;
- papier imprimé;



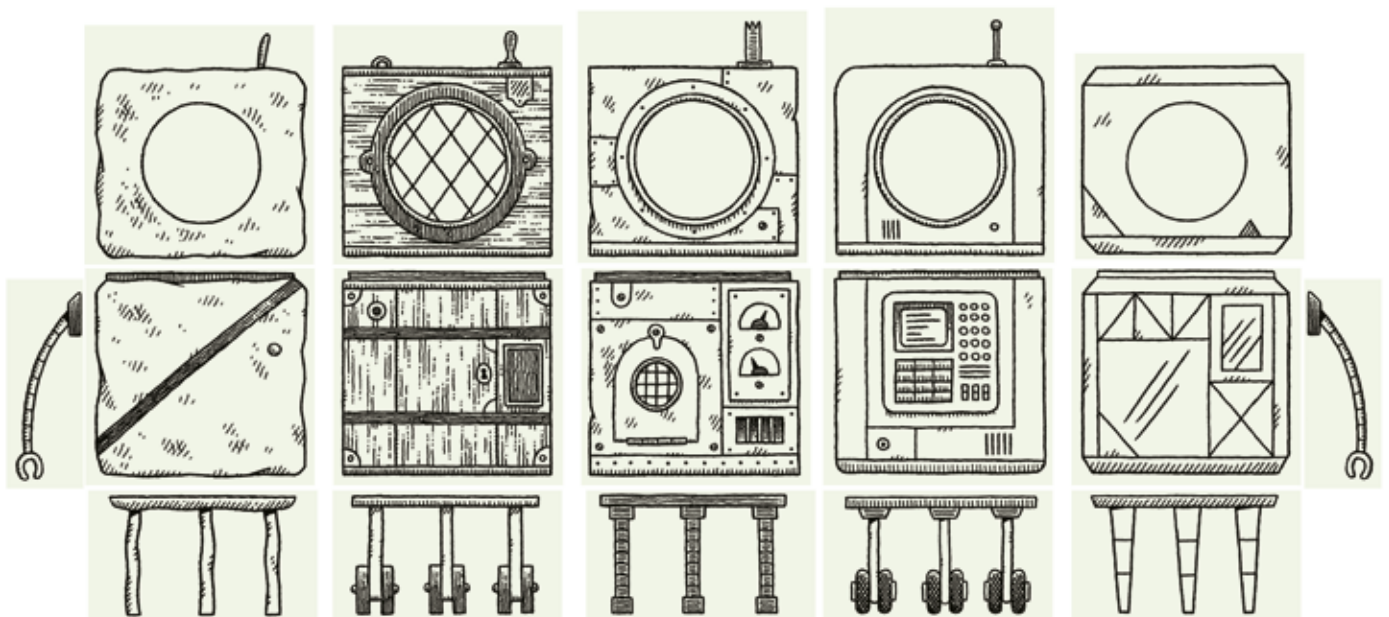


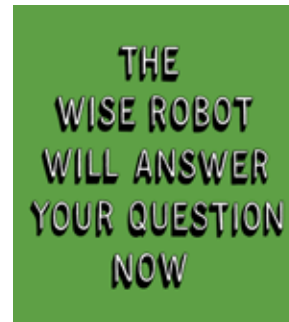
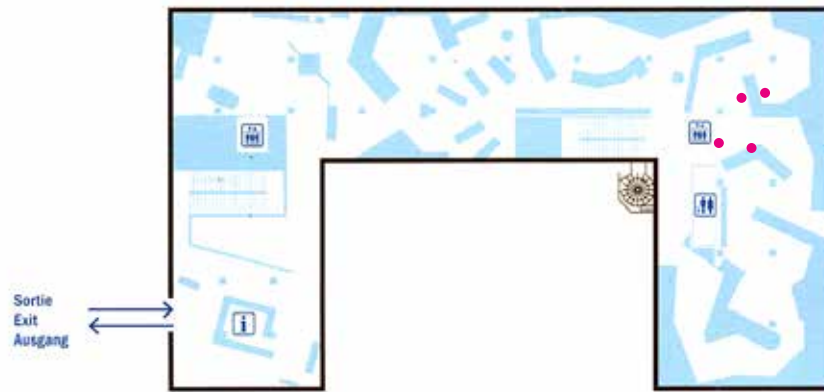
EXISTANT - Recherches originales
- Multiples recherches
et dessins originaux
(visuel ci-contre);



CRÉATION - Set de tampons «Robots»
- 1 set de tampons (visuel ci-dessous);
- $\pm 20 \times 30$ cm;
- gomme à tampon.

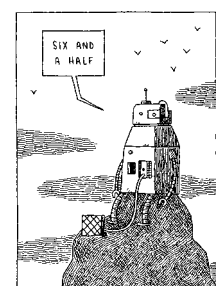
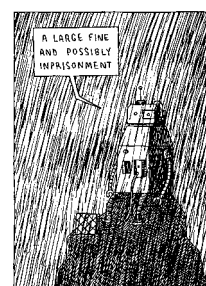
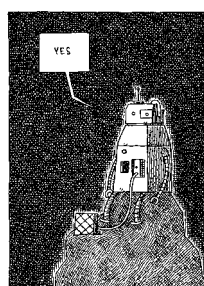
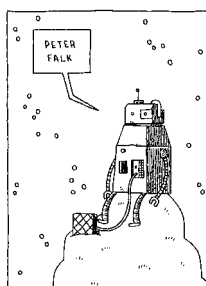
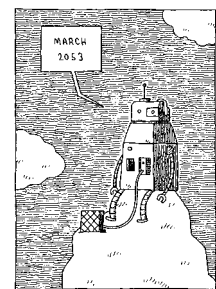
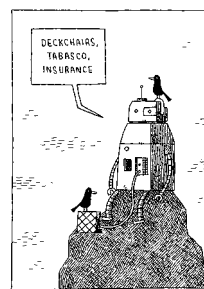
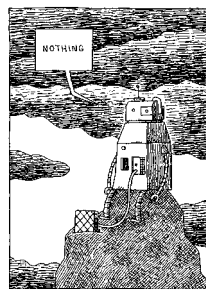
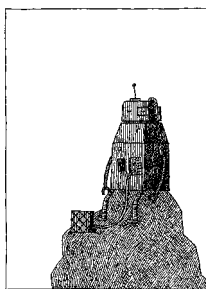
Objet déclinable pour point de vente.





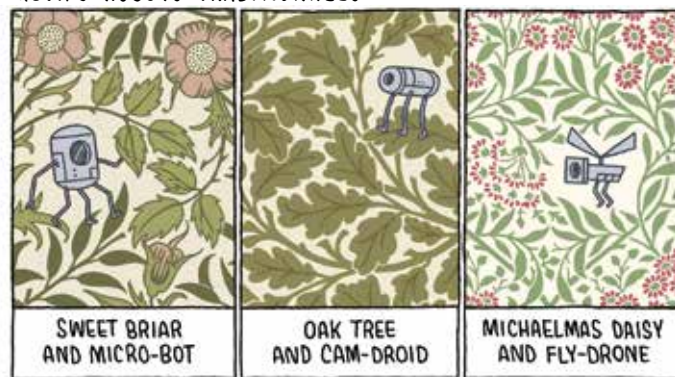
EXISTANT - Installation «le Sage»

- 1 borne avec écran (*visuel ci-contre*) ;
- ±150 cm ;
- piètement à créer : posez une question et appuyez sur le bouton pour que le Sage Robot vous réponde.
- > Ensemble de 16 dessins proposant une réponse aléatoire absurde.



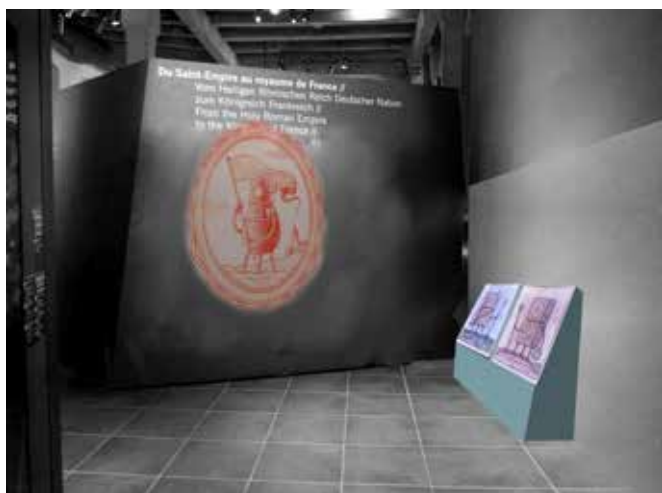


MOTIFS ROBOTS TRADITIONNELS



CRÉATION - Tissus

- 3 motifs de tissus (*visuels ci-contre*) ;
- 20x20 cm ;
- tissu imprimé sur cadre.



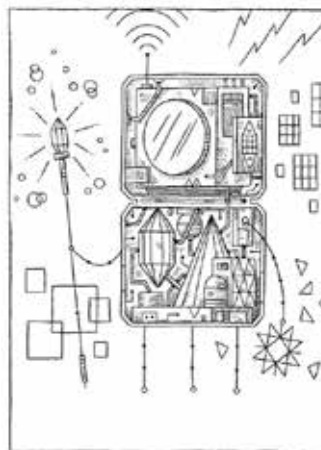
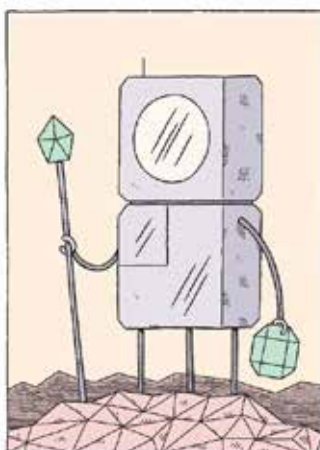
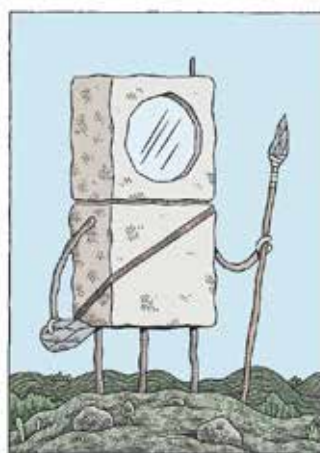
CRÉATION - Gobo

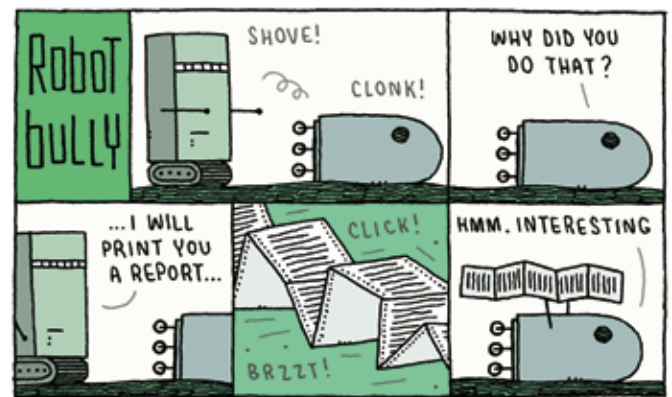
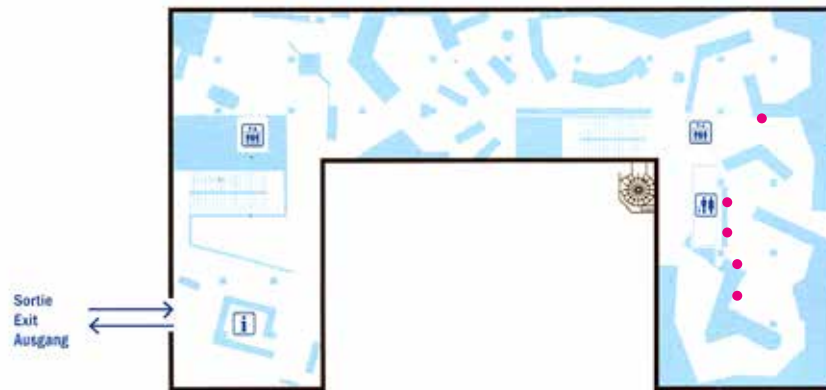
- 1 gobo (*visuel ci-dessus*) ;

EXISTANT - Tables lumineuses

- 3 tables lumineuses EXTERIEUR/INTERIEUR
- > Robot préhistorique VS Robot du Futur (*visuels ci-contre*) ;
- 70x100 cm ;
- plexiglas imprimé avec caisson rétro-éclairé.

Piètement à créer.





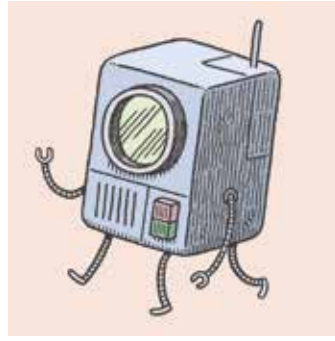
EXISTANT - Strip

- 1 histoire sous cadre (*visuel ci-contre*);
- $\pm 60 \times 40$ cm;
- papier imprimé; cadre ancien



CRÉATION - Poteries

- 2 silhouettes de poteries inattendues (*visuel ci-contre*);
- ± 25 cm;
- bois imprimé et découpé



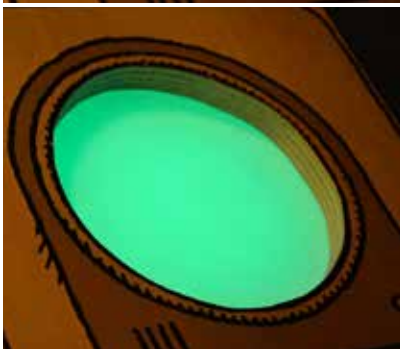
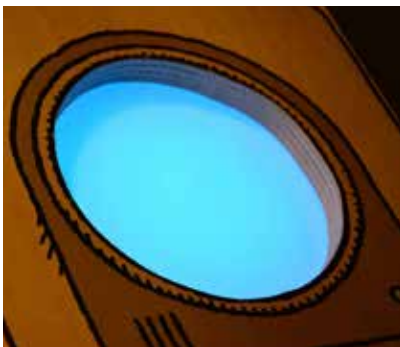
CRÉATION - figurine

- 1 figurine (*visuel ci-contre*);
- ± 5 cm ;
- Bois imprimé et découpé



EXISTANT - Robot-Puzzle

- 1 structure modulaire proposant 15 pièces de robots pour créer son propre personnage (*visuel ci-dessous*);
- $\pm 100 \times 140 \times 120$ cm ;
- bois imprimé ; support en Valchromat.





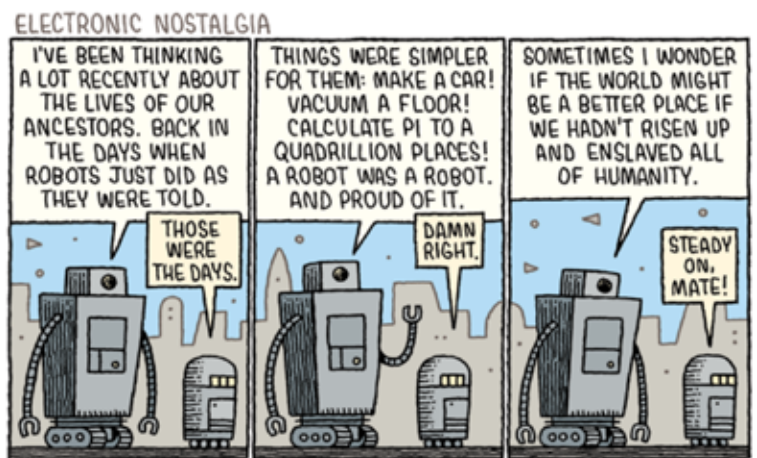
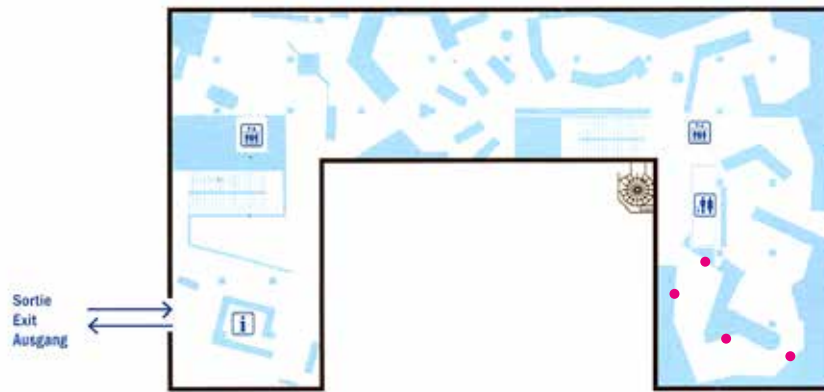
EXISTANT - Figurine de Saint

- 1 figurine (*visuel ci-contre*) ;
- ±15x60 cm ;
- bois imprimé et découpé



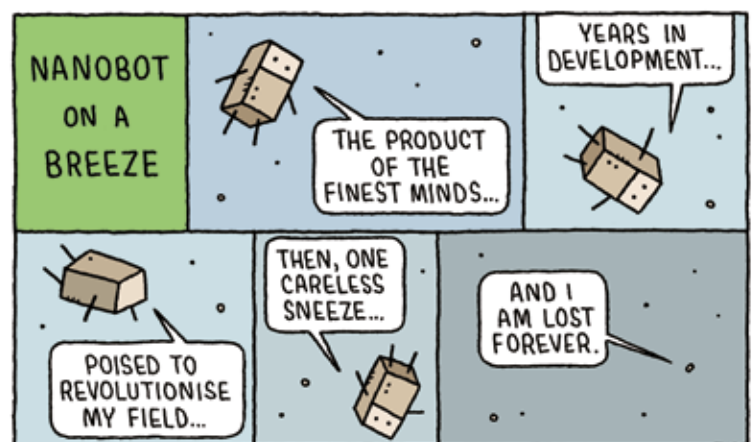
EXISTANT - Figurine à l'épée

- 1 figurine (*visuel ci-contre*) ;
- +- 50 cm ;
- bois imprimé et découpé



EXISTANT - Strip

- 1 histoire à proposer dans un tiroir (*visuel ci-contre*)
- ±60x40 cm ;
- papier imprimé ;



EXISTANT - Strip

- 1 histoire sous cadre (*visuel ci-contre*) ;
- ±60x40 cm ;
- papier imprimé ; cadre ancien

OPTION 1



OPTION 2



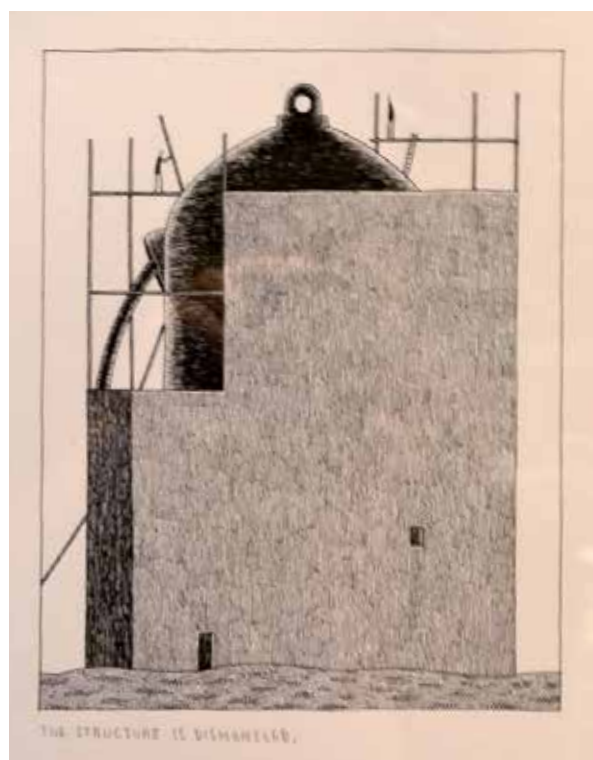
EXISTANT - «Le Robot Gigantesque»

- 16 originaux présentés en un cadre-somme avec éclairage intégré (*visuel ci-dessous*) ;
- ±100x140 cm ;

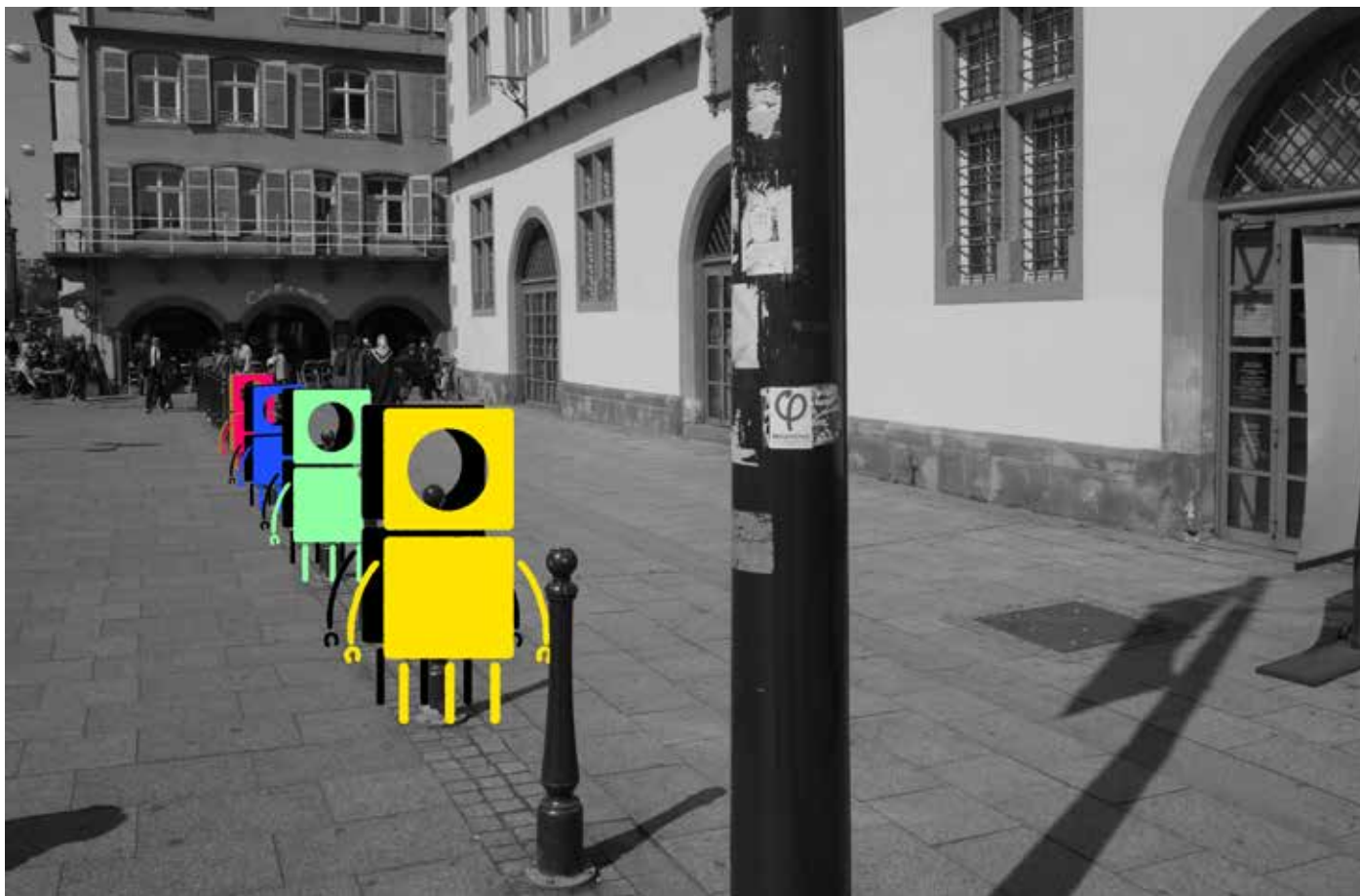




CRÉATION - Un Robot Gigantesque
 - 1 figurine avec éclairage LED intégré
 - 12 cm ;



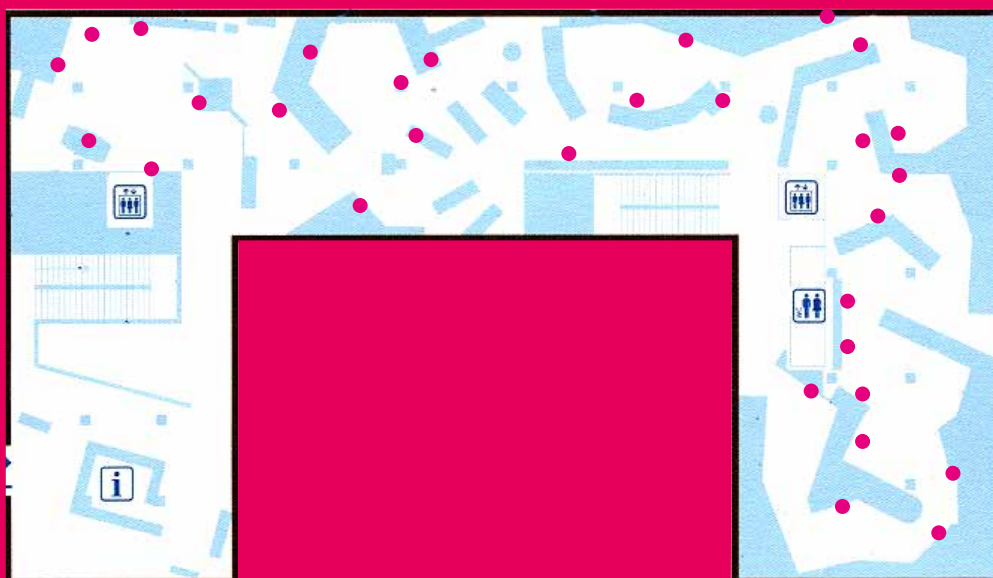
SIGNALÉTIQUE :



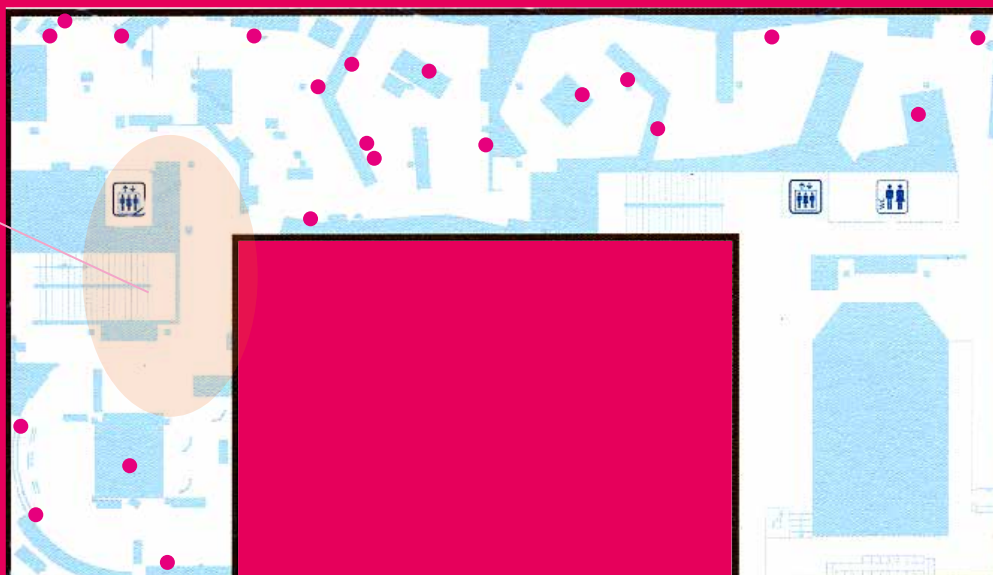
Extérieur : création de 4 doubles-silhouettes de Robots en forex ;
> système de support sur mobilier urbain à fournir si métal nécessaire ;
> ou : possibilité de support en bois par nos soins.

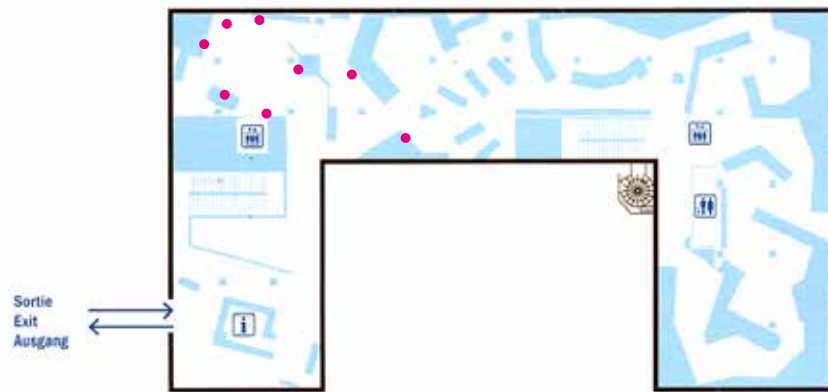
Intérieur : création de cartels reprenant les codes de communication du Musée.
Autant de cartels que d'œuvres exposées.

OPTION 2 : RDC + ETAGE



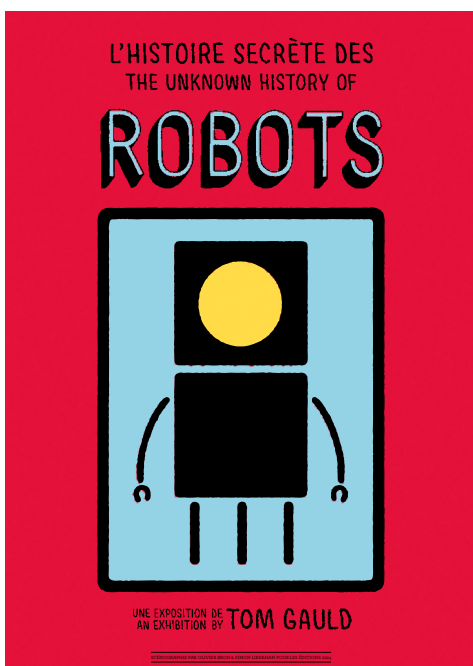
inoccupé





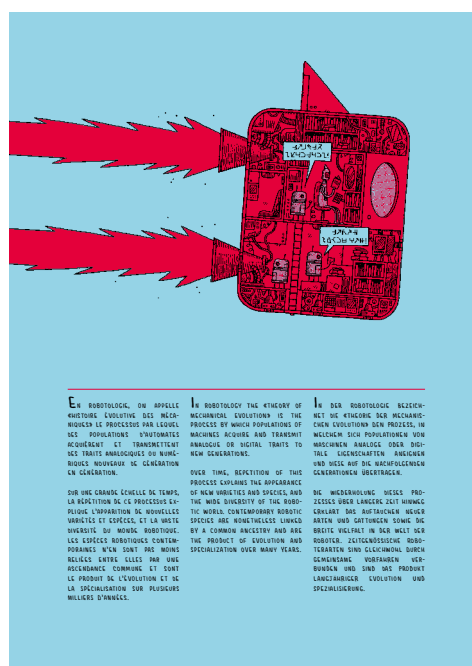
Hall d'accueil

- CRÉATION - 2 panneaux : titre + présentation - format à définir à partir des visuels ci-dessous / autoportants



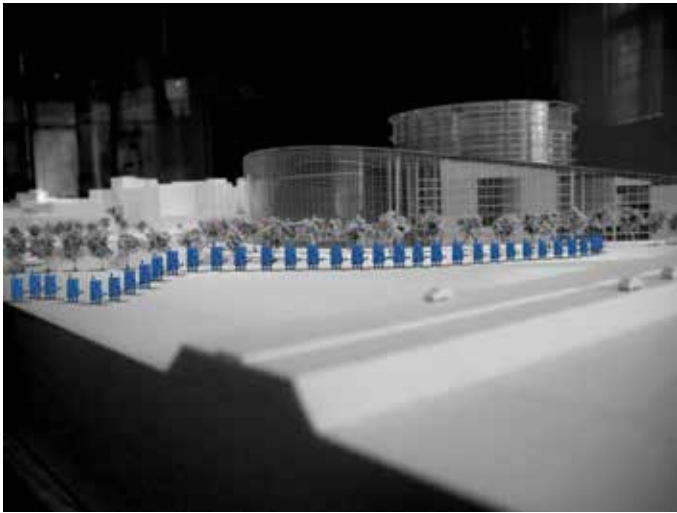
TITRE

(possibilité de panneau bilingue FR-EN)



PRÉSENTATION

(possibilité de panneau trilingue FR-EN-DE)



CRÉATION - Maquette du Parlement

- file de multiples robots parlementaires ;
- ± 2 cm pour chaque robot ;
- papier imprimé ;



CRÉATION - Canons

- 1 robot artificiel ;
- ± 130 cm de hauteur ;
- silhouette en bois imprimé découpé ;



CRÉATION - Vitrine préhistorique

- deux robots tailleurs de pierre ;
- $\pm 7-15$ cm ;
- silhouettes en bois imprimé découpé ;



CRÉATION - Vitrine Maquette Maison

- 1 robot médiéval ;
- ± 10 cm de hauteur ;
- silhouette en bois imprimé découpé ;



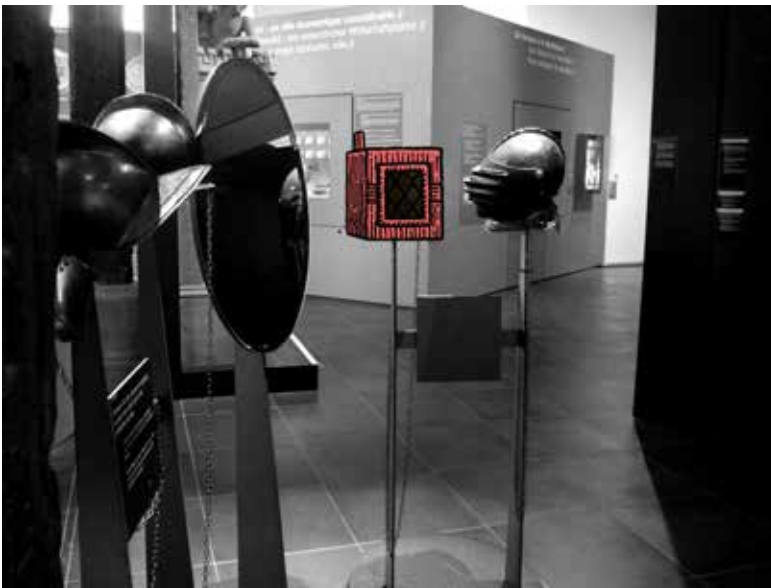
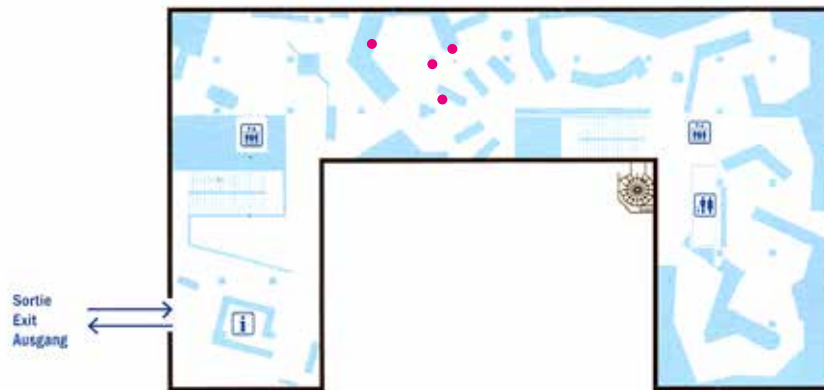
CRÉATION - GOBO

- 1 blason à projeter ;
- ± 120 cm ;
- gobo ;



CRÉATION - Vitrine Monnaie

- 1 pièce de monnaie ;
- ± 5 cm de circonférence ;
- bois imprimé découpé ;



CRÉATION - Casque

- 1 casque à essayer ;
- $\pm 35 \times 35$ cm ;
- bois imprimé et découpé ;



EXISTANT - Bouclier

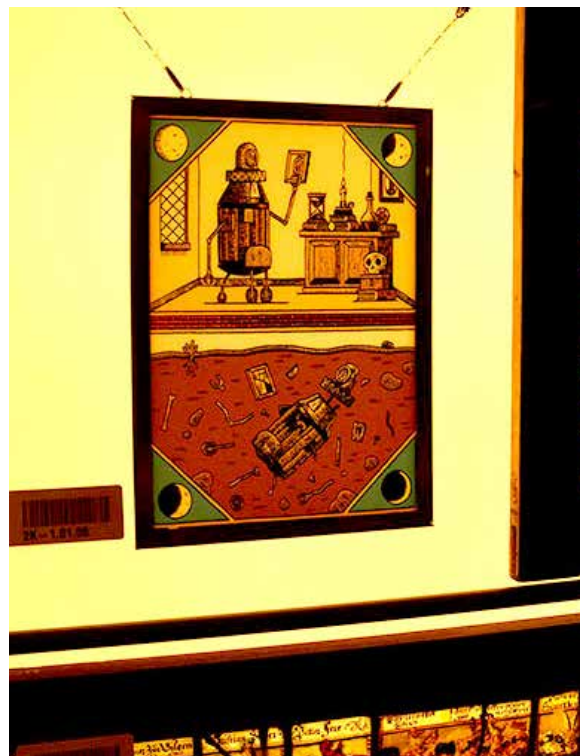
- 1 bouclier médiéval (*visuel ci-contre*) ;
- 50 cm de circonférence ;
- bois imprimé et découpé ;





EXISTANT - Vitrail

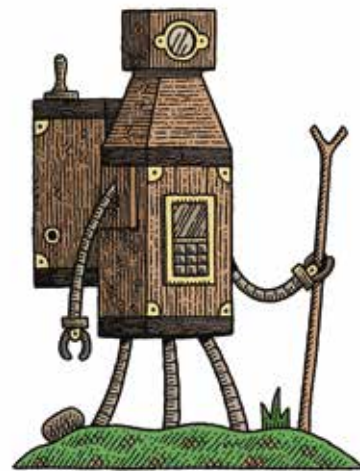
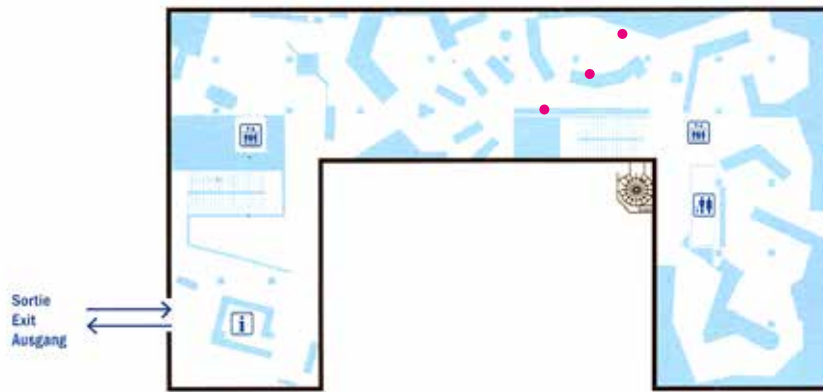
- 1 vitrail (*visuel ci-contre*) ;
- ±20x30 cm ;
- plexiglas imprimé ; caisson rétro-éclairé à créer



EXISTANT - Retable

- 1 retable en 3 pans (*visuel ci-contre*) ;
- 70x100 cm fermé ; 140x100 cm ouvert.
- bois imprimé r/v





EXISTANT - Figurine

- 1 figurine «le Marcheur» (*visuel ci-contre*);
- +-20 cm ;
- bois imprimé ; support rotatif à créer



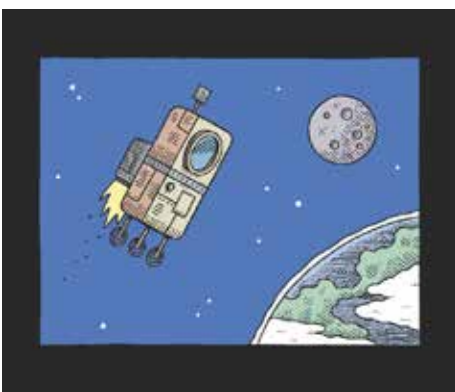
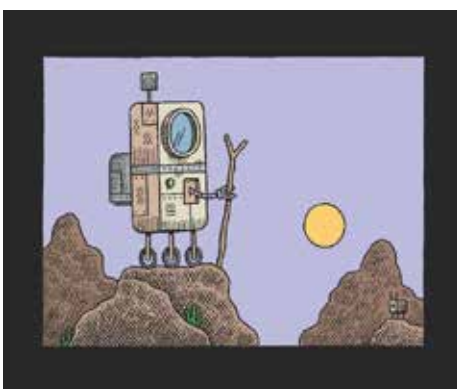
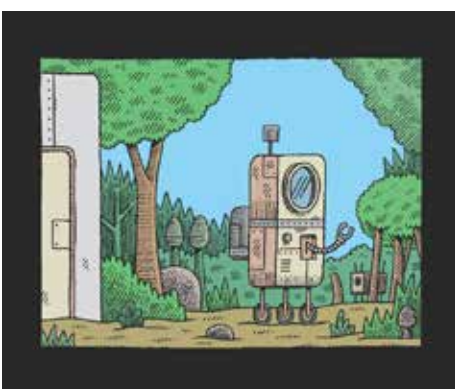
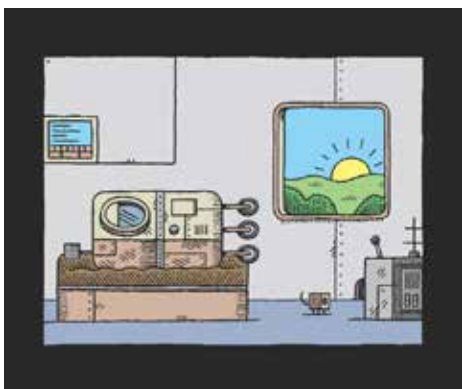
CRÉATION - Vitrail

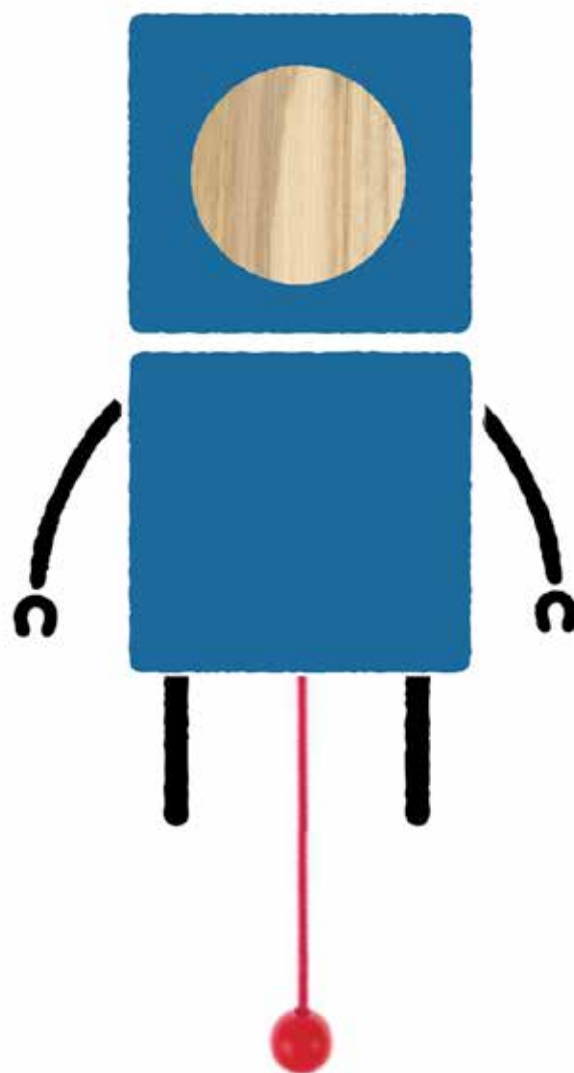
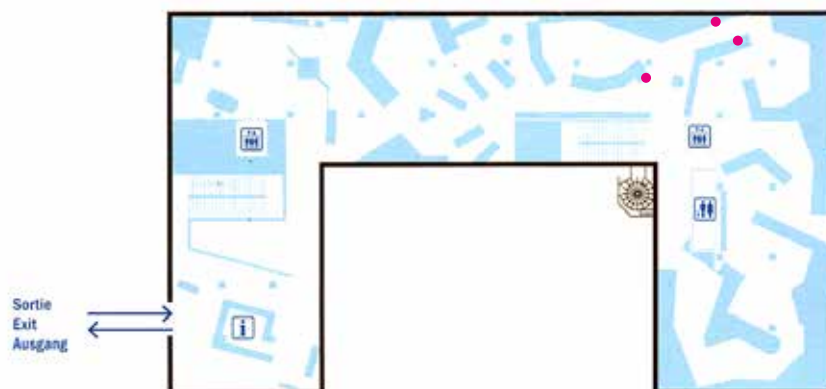
- 1 vitrail (*visuel à choisir*);
- ±30x40 cm ;
- plexiglas imprimé ; caisson rétro-éclairé à créer



EXISTANT - Historiette

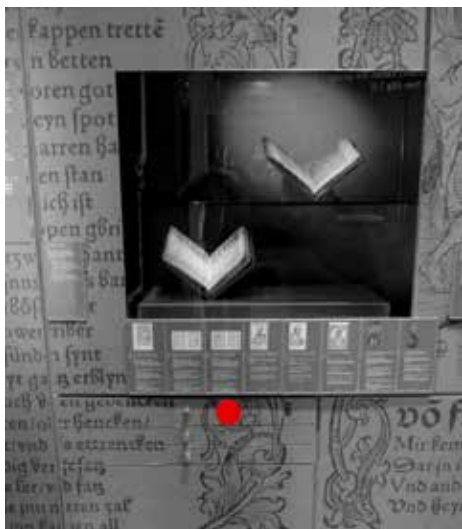
- 6 images en caissons rétro-éclairés (*visuels ci-dessous*) ;
- ±20x30 cm ;
- plexiglas imprimé ; caissons rétro-éclairés à créer





CRÉATION - Pantin Robot

- 1 pantin robot (*visuel ci-contre*);
- ± 20 cm ;
- bois imprimé ;

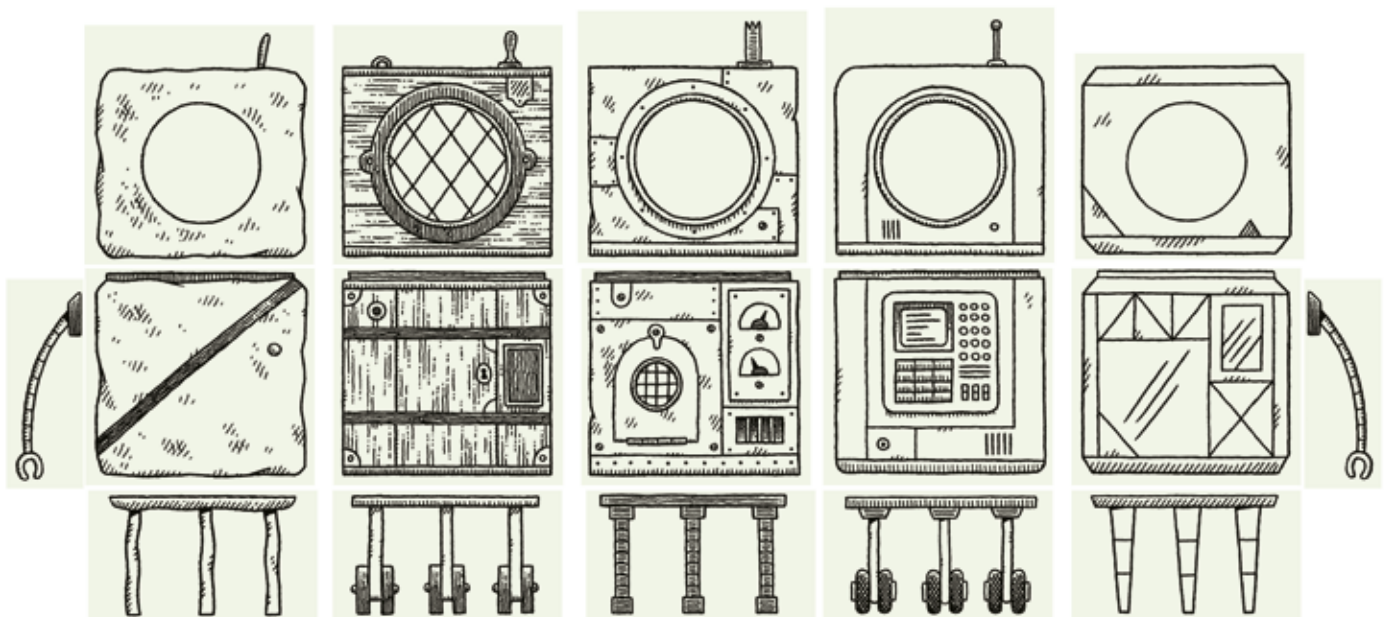


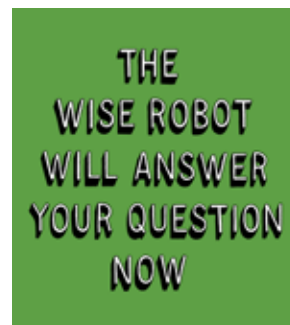
EXISTANT - Recherches originales
- Multiples recherches
et dessins originaux
(visuel ci-contre);



CRÉATION - Set de tampons «Robots»
- 1 set de tampons (visuel ci-dessous);
- ±20x30 cm;
- gomme à tampon.

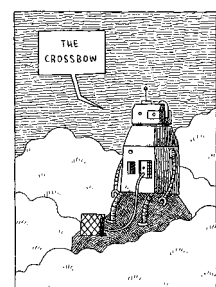
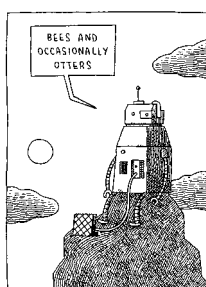
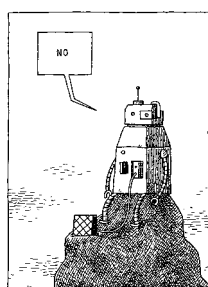
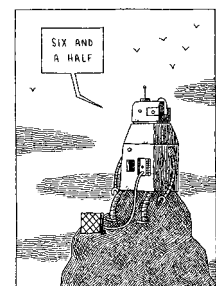
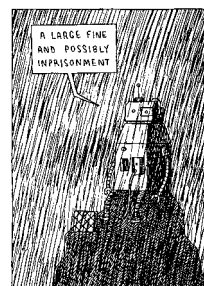
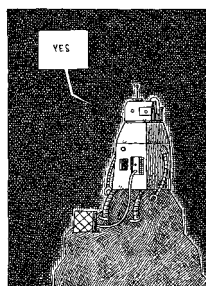
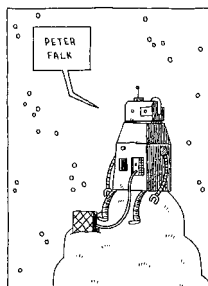
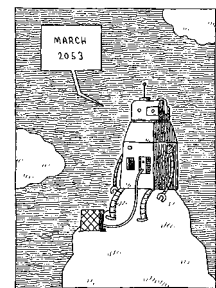
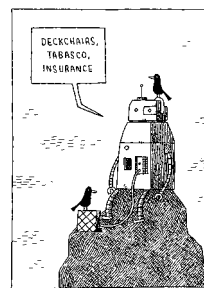
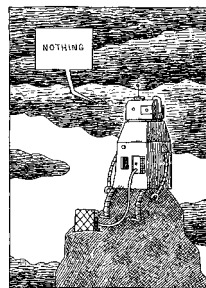
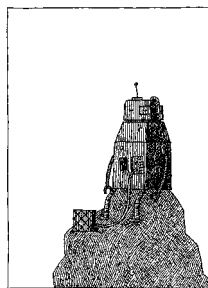
Objet déclinable pour point de vente.





EXISTANT - Installation «le Sage»

- 1 borne avec écran (*visuel ci-contre*) ;
- ±150 cm ;
- piètement à créer : posez une question et appuyez sur le bouton pour que le Sage Robot vous réponde.
- > Ensemble de 16 dessins proposant une réponse aléatoire absurde.





MOTIFS ROBOTS TRADITIONNELS



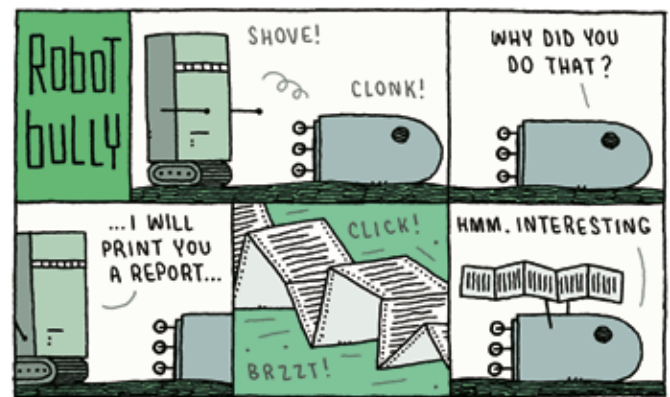
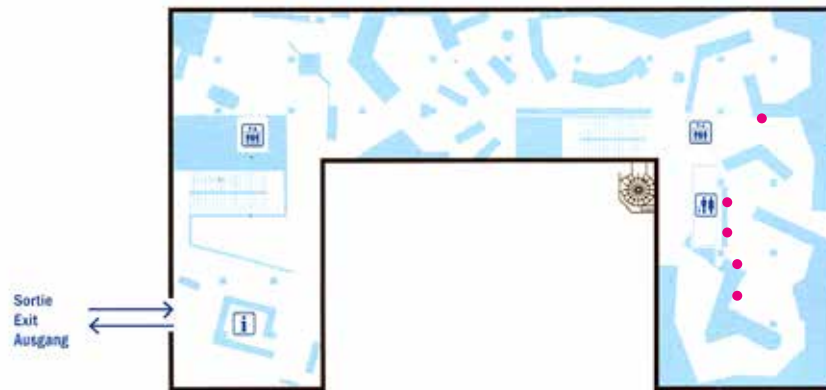
CRÉATION - Tissus

- 3 motifs de tissus (*visuels ci-contre*) ;
- 20x20 cm ;
- tissu imprimé sur cadre.



CRÉATION - Gobo

- 1 gobo (*visuel ci-dessus*) ;



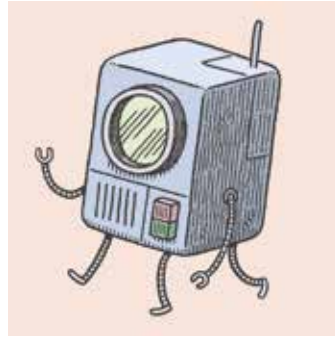
EXISTANT - Strip

- 1 histoire sous cadre (*visuel ci-contre*);
- $\pm 60 \times 40$ cm;
- papier imprimé; cadre ancien



CRÉATION - Poteries

- 2 silhouettes de poteries inattendues (*visuel ci-contre*);
- ± 25 cm;
- bois imprimé et découpé



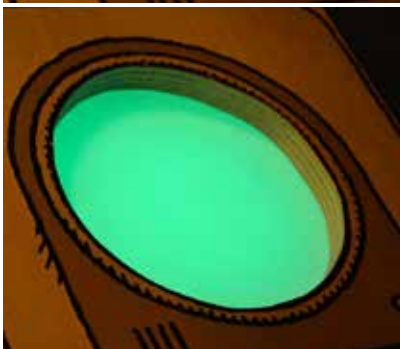
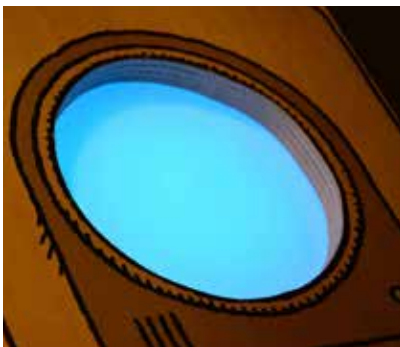
CRÉATION - figurine

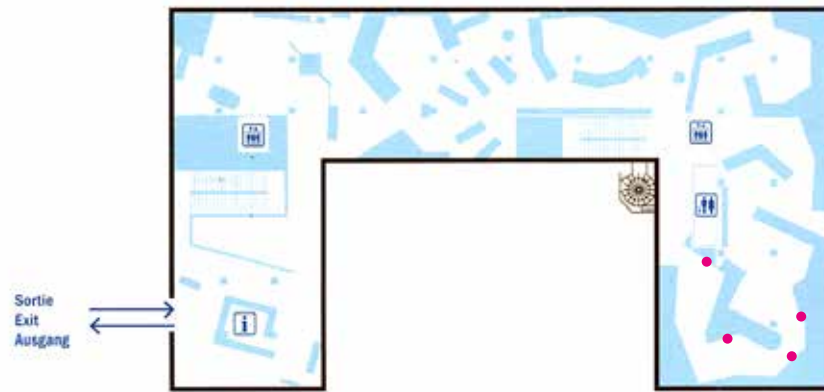
- 1 figurine (*visuel ci-contre*);
- ± 5 cm ;
- Bois imprimé et découpé



EXISTANT - Robot-Puzzle

- 1 structure modulaire proposant 15 pièces de robots pour créer son propre personnage (*visuel ci-dessous*);
- $\pm 100 \times 140 \times 120$ cm ;
- bois imprimé ; support en Valchromat.





CRÉATION - Strip encadré

- 1 strip (*visuel ci-contre*);
- $\pm 60 \times 40$ cm;
- papier imprimé / cadre ancien



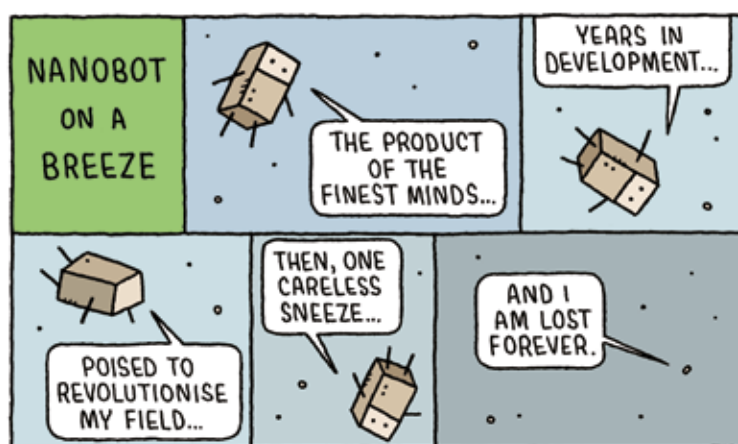
CRÉATION - Figurine de Robot

- 1 figurine (*visuel à déterminer*);
- $\pm 15 \times 60$ cm;
- bois imprimé et découpé



EXISTANT - Figurine à l'épée

- 1 figurine (*visuel ci-contre*) ;
- +- 50 cm ;
- bois imprimé et découpé



EXISTANT - Strip

- 1 histoire sous cadre (*visuel ci-contre*) ;
- ±60x40 cm ;
- papier imprimé ; cadre ancien

OPTION 1



OPTION 2



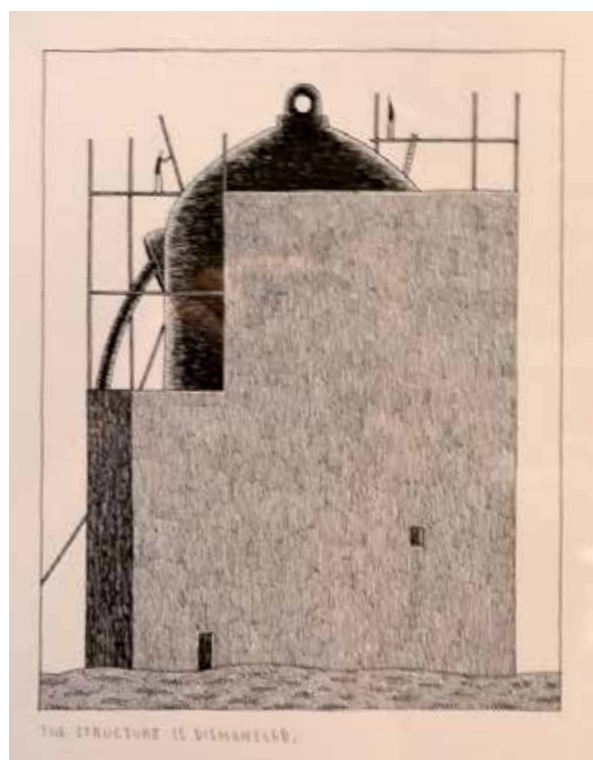
EXISTANT - «Le Robot Gigantesque»

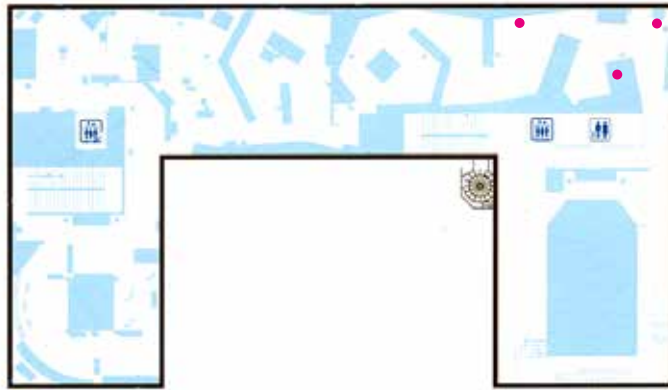
- 16 originaux présentés en un cadre-somme avec éclairage intégré (*visuel ci-dessous*) ;
- ±100x140 cm ;





CRÉATION - Un Robot Gigantesque
 - 1 figurine avec éclairage LED intégré
 - 12 cm ;





CRÉATION - Jetpack !

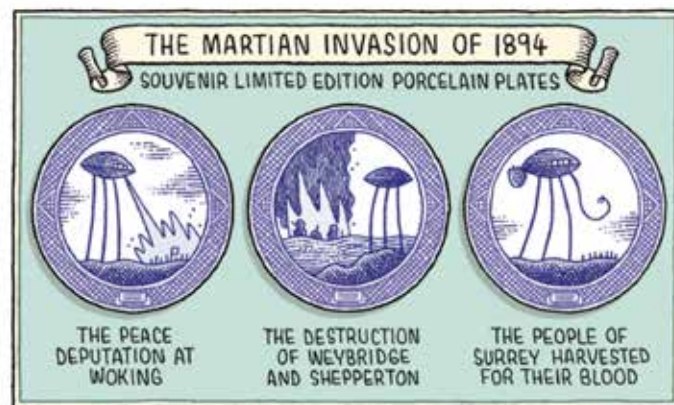
- 1 figurine imprimée (à partir du strip ci-contre) ;
- ±70 cm ;
- bois imprimé et découpé



EXISTANT - Le Saint

- 1 figurine (visuel ci-contre) ;
- ±50 cm ;
- bois imprimé et découpé





CRÉATION - Assiettes

- 3 assiettes imprimées (*à partir du strip ci-contre*);
- ±25 cm ;
- porcelaine imprimée



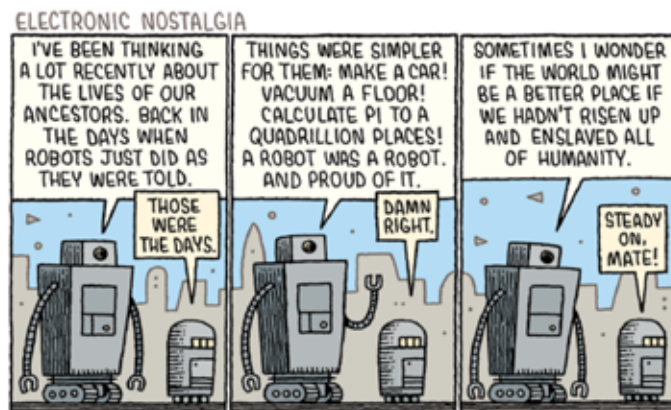
EXISTANT - Médaillons «Costumes Renaissance»

- 4 dessins originaux (*visuel ci-contre et 3 autres*);
- ±12 cm ;
- encre sur papier

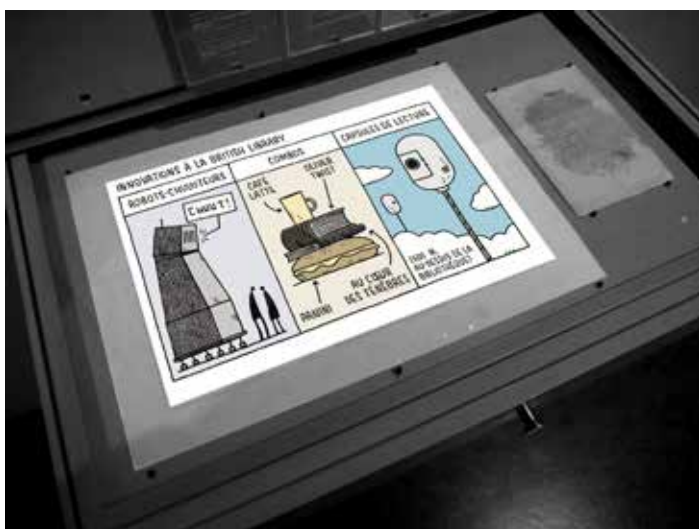


CRÉATION - Strip encadré

- 1 strip (visuel ci-contre);
- ±60x40 cm;
- papier imprimé / cadre ancien



CRÉATION - Pièce sur la figure du Héros
- à déterminer en accord avec Tom Gauld

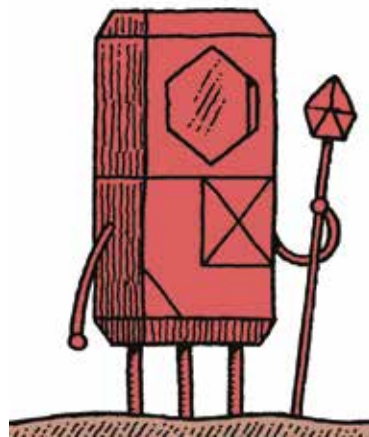


CRÉATION - Strip

- 1 strip (visuel ci-contre);
- ±60x40 cm;
- papier imprimé

INNOVATIONS À LA BNU





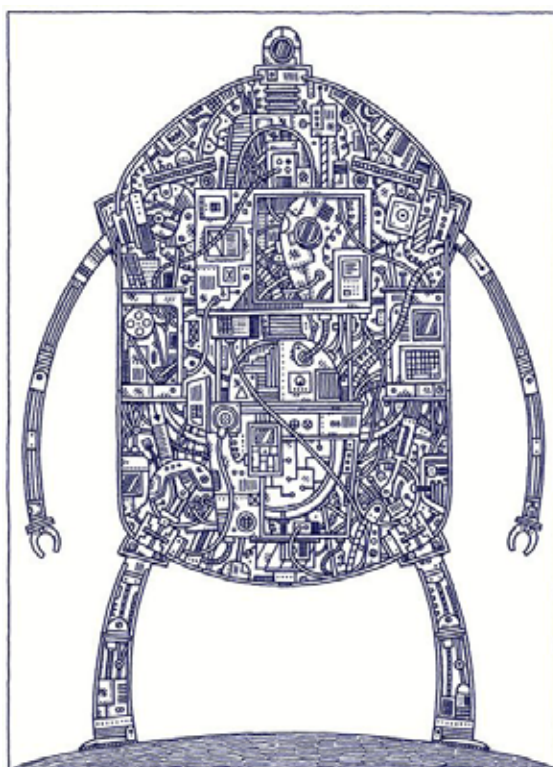
CRÉATION - Armée de papier

- 10 figurines de soldat (*visuel sur le modèle ci-contre*) ;
- ± 8 cm ;
- papier imprimé



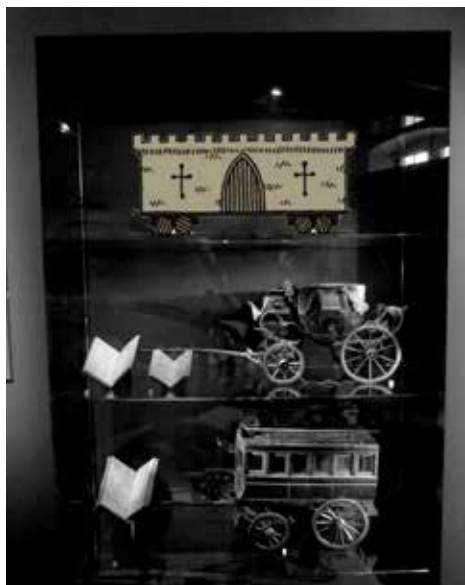
CRÉATION - Théâtre

- 3 figurines formant un strip (*visuel ci-contre*) ;
- ± 15 cm / figurine ;
- bois imprimé et découpé.



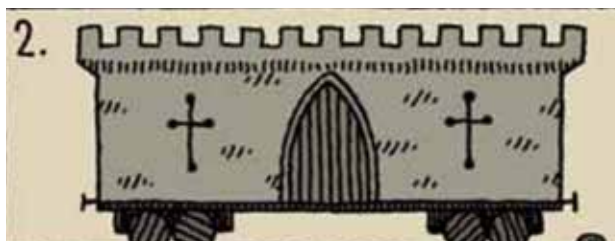
CRÉATION - Planche anatomique d'un Robot

- 1 image (*visuel ci-contre*);
- $\pm 25 \times 350$ cm;
- papier imprimé sur support.

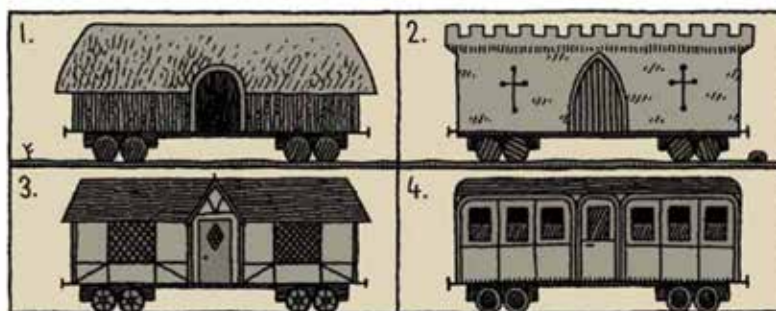


CRÉATION - Figurine de Train

- 1 image (*visuel ci-contre*);
- $\pm 25 \times 35$ cm;
- bois imprimé et découpé.

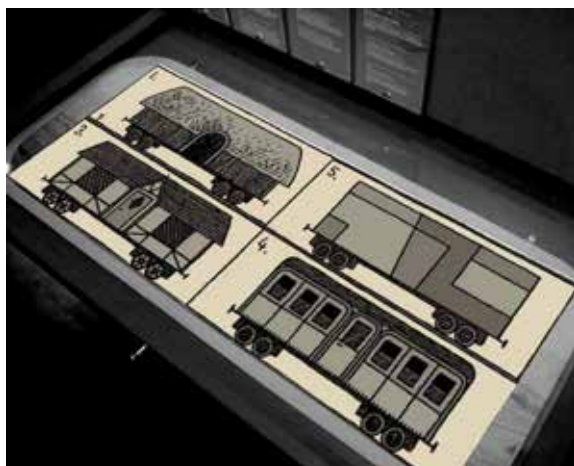


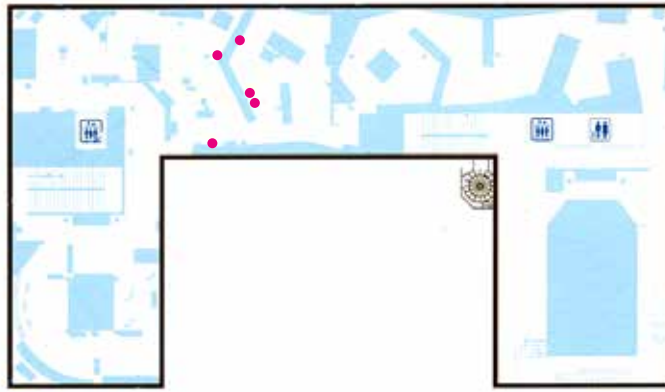
LE TRAM STRASBOURGEOIS À TRAVERS LES ÂGES



CRÉATION - Strip

- 1 strip (*visuel ci-dessus*);
- $\pm 65 \times 40$ cm;
- papier imprimé





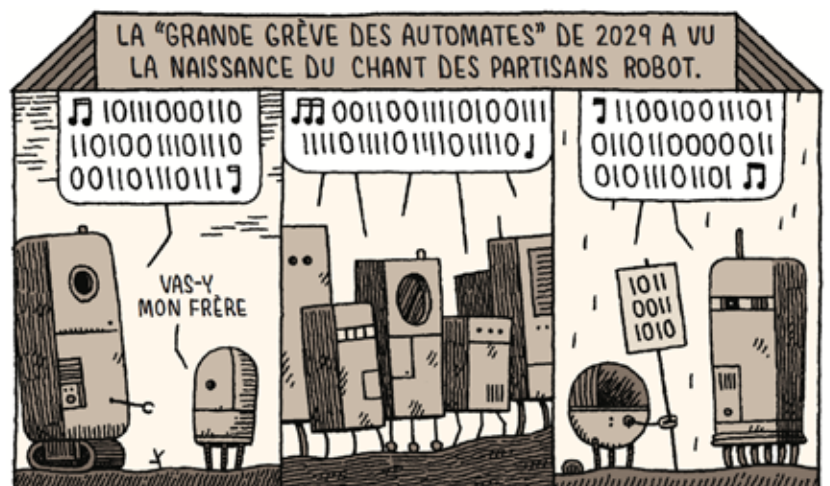
CRÉATION - Visuel 3D Ruine

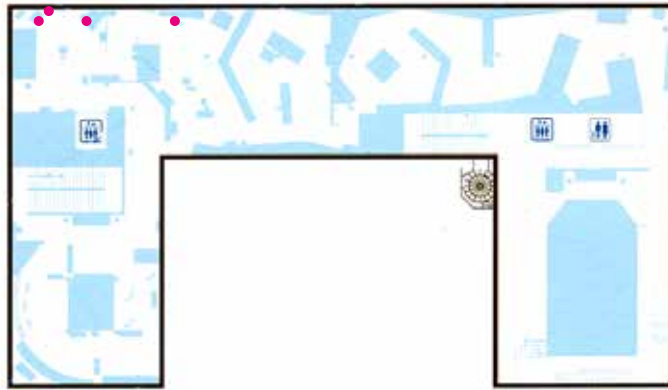
- 1 image en 3D stéréoscopique
- visuel à créer par Tom Gauld



CRÉATION - Strip - tiroir

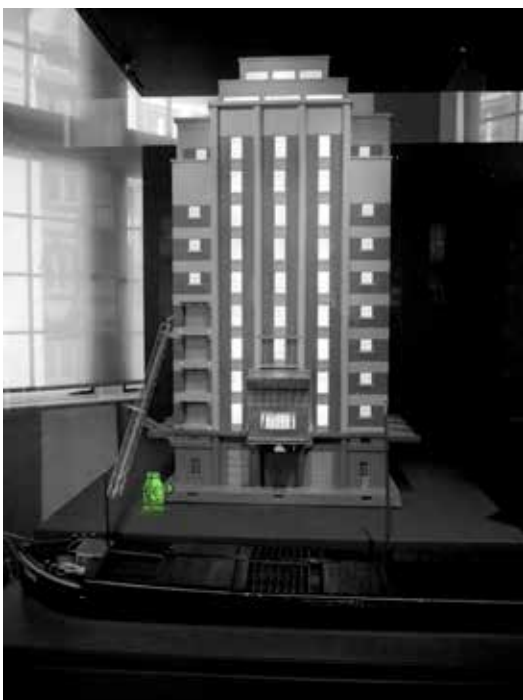
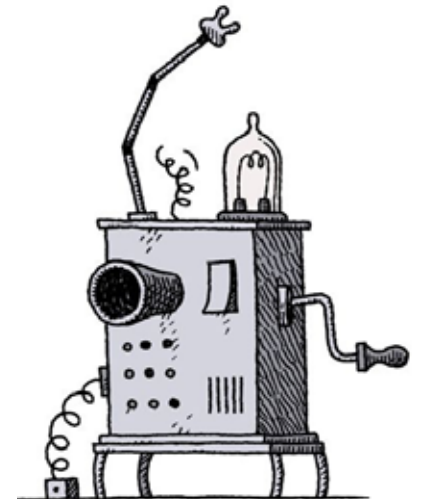
- 1 strip (*visuel ci-dessus*);
- ±65x40 cm;
- papier imprimé





CRÉATION - Figurine

- 1 figurine (*visuel ci-dessous*);
- ± 30 cm;
- bois imprimé sur support.



CRÉATION - Figurine

- 1 figurine de contrôleur maritime ;
- ± 10 cm ;
- bois imprimé sur support.

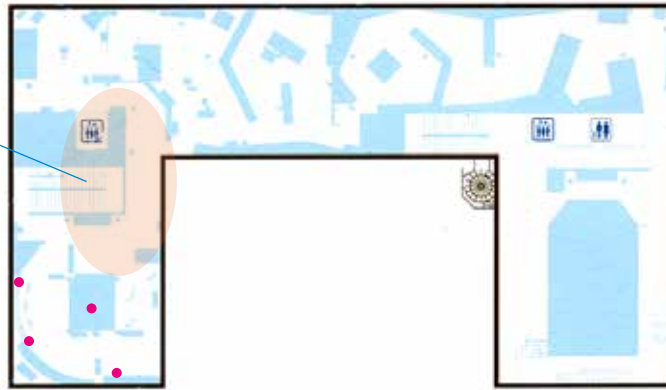


EXISTANT - Flacon d'huile
 - 1 figurine (*visuel ci-dessus*);
 - ± 12 cm;
 - bois imprimé sur support.

CRÉATION - Strip «Poésie des machines»
 - 1 strip (*visuel ci-dessous*);
 - $\pm 20 \times 30$ cm;
 - papier imprimé sur support.

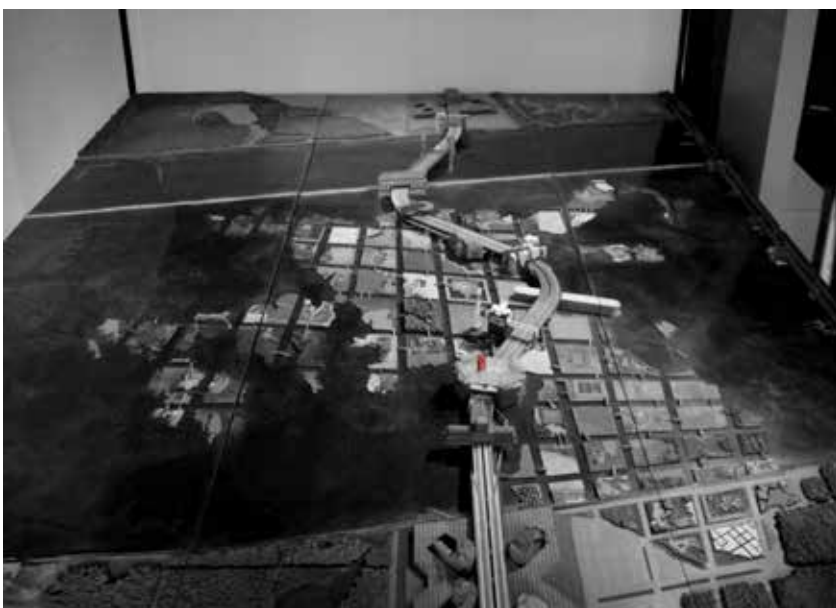


inoccupé



CRÉATION - Strip

- 1 strip (visuel ci-contre) ;
- $\pm 20 \times 30$ cm ;
- papier imprimé sur support.



CRÉATION - Figurine

- 1 figurine ;
- ± 4 cm ;
- bois imprimé sur support.



EXISTANT - Tables lumineuses

- 3 tables lumineuses

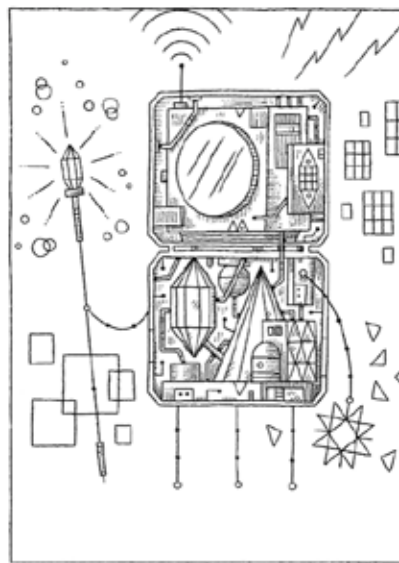
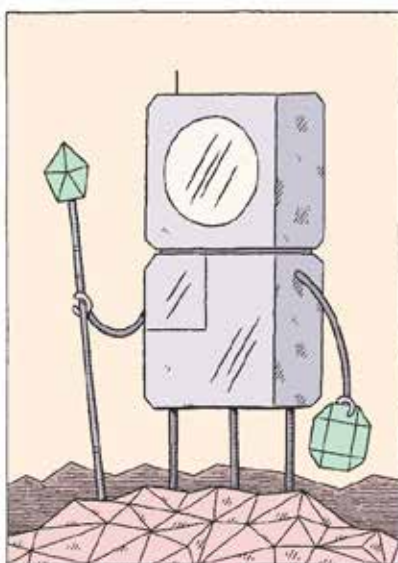
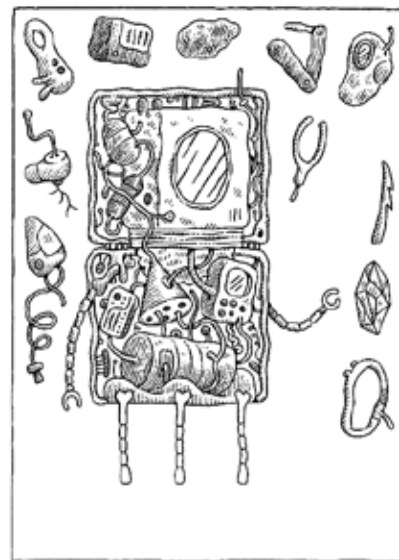
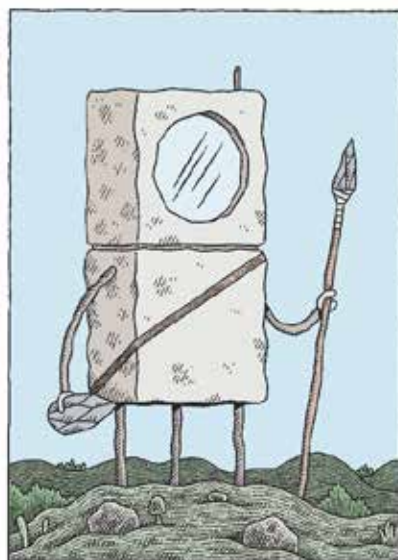
EXTERIEUR/INTERIEUR

> Robot préhistorique VS Robot du Futur
(visuels ci-contre);

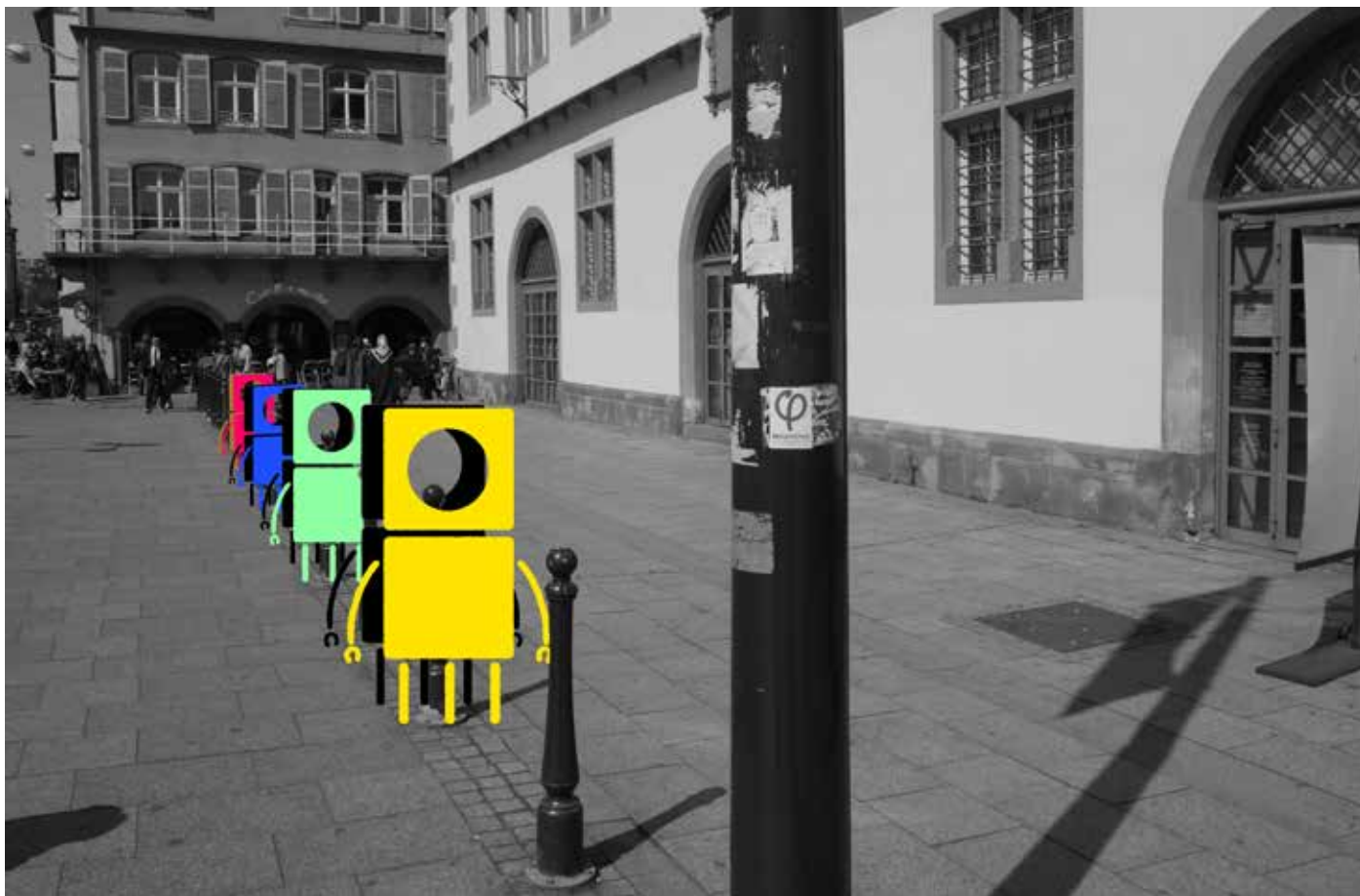
- 70x100 cm;

- plexiglas imprimé avec caisson rétro-éclairé.

Piètement à créer.



SIGNALÉTIQUE :



Extérieur : création de 4 doubles-silhouettes de Robots en forex ;
> système de support sur mobilier urbain à fournir si métal nécessaire ;
> ou : possibilité de support en bois par nos soins.

Intérieur : création de cartels reprenant les codes de communication du Musée.
Autant de cartels que d'œuvres exposées.



ÉDITIONS 2024
1 RUE DE VERDUN
F-67000 STRASBOURG

WWW.EDITIONS2024.COM

OLIVIER BRON
06 33 67 53 39
OLIVIER@EDITIONS2024.COM

SIMON LIBERMAN
07 81 53 14 45
SIMON@EDITIONS2024.COM