

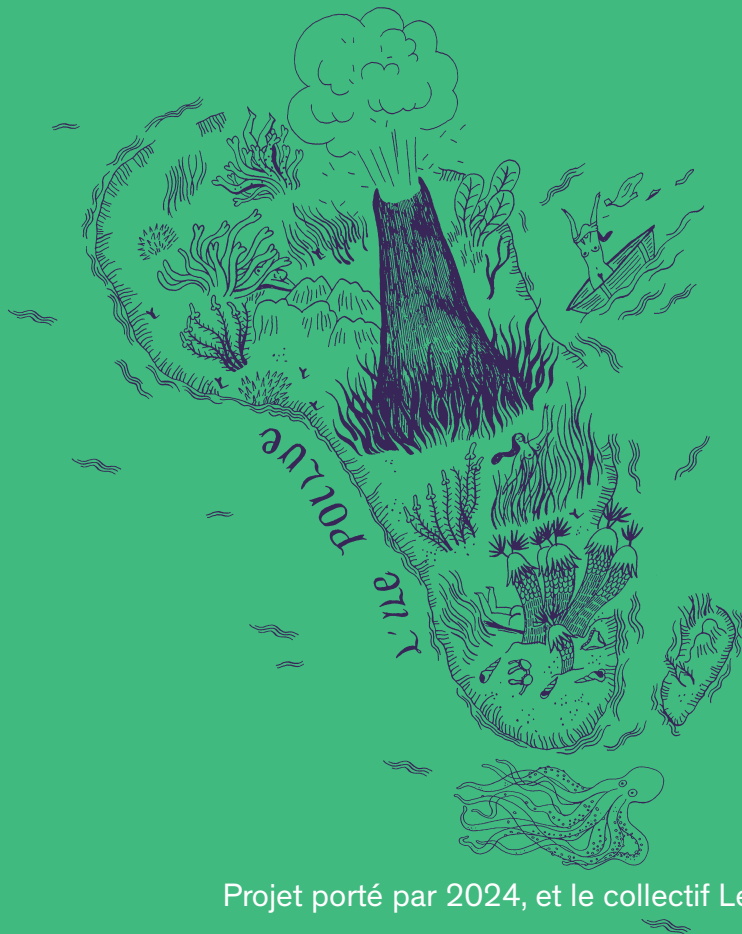


Connaissez-vous
Oumgawa la fabuleuse?

Les lointaines contrées
d'Oumphalos?

Les cioux tombants de
Palindrie?

Dix pays imaginés
par dix écrivains et
autant d'interprétations
graphiques ou
plastiques: **Exotiques**
donne corps à une
géographie rêvée.



Projet porté par 2024, et le collectif Les Rhubarbus

Exotiques créée conjointement par le collectif **les Rhubarbus** et les éditions **2024**, présente une sélection de 10 pays imaginaires, issus de l'intellect détraqué ou génial de 10 auteurs. Ces récits de voyage ou notices de guide touristique ont été confiés à 10 illustrateurs talentueux ainsi qu'à une sélection d'artistes, qui ont réinterprété à leur manière ces récits.

Une des contraintes pour les illustrateurs fut de créer une image qui puisse être produite en sérigraphie, une technique de reproduction artisanale des plus chics.

L'exposition met donc en regard les textes et les sérigraphies, ainsi que 4 oeuvres d'artistes : un automate des plus étonnants, de petites oeuvres en céramique, un film vidéo, ainsi qu'un morceau de musique. Exotiques invite au voyage sous des formes très différentes. L'inconnu se laisse dévoiler ici au travers de films, d'images, de textes intrigants.



Ci-contre : Anne Laval



OUMGAWA

Vous m'en reviendrez pas ...

10 affiches sérigraphiées



Clotilde Perrin



Élisabeth Géhin



Amélie Dufour



Laurent Moreau



Claire Frossard



Élisabeth Géhin



Lucie Brunellière



Marie Lallemand



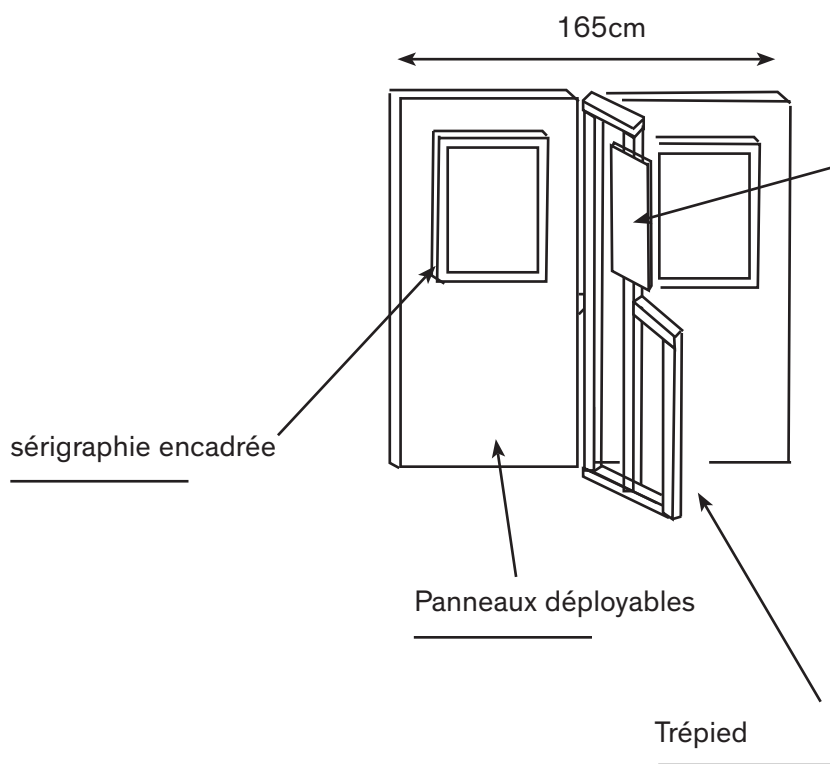
EXOTIQUES



L'introduction

Fixé sur une structure bois, ces deux panneaux imprimés présentent le projet de l'exposition Exotiques.





Structures "papillon"

cinq structures déployables et modulaires, munies chacune de deux panneaux, composent le corps de l'exposition. Elles permettent l'accroche des cadres, et des panneaux de texte des pays.



Création sonore

Une composition musicale a été créée par le musicien Jacques Tellitocci. Le morceau accompagne «Megalopolis». Il faut se rapprocher des deux trompettes (ci-contre) pour l'écouter



Vidéo

Une vidéo de Manuel Halliez (vidéaste), accompagne «Megalopolis». Celle-ci est intégrée à l'une des cloisons.

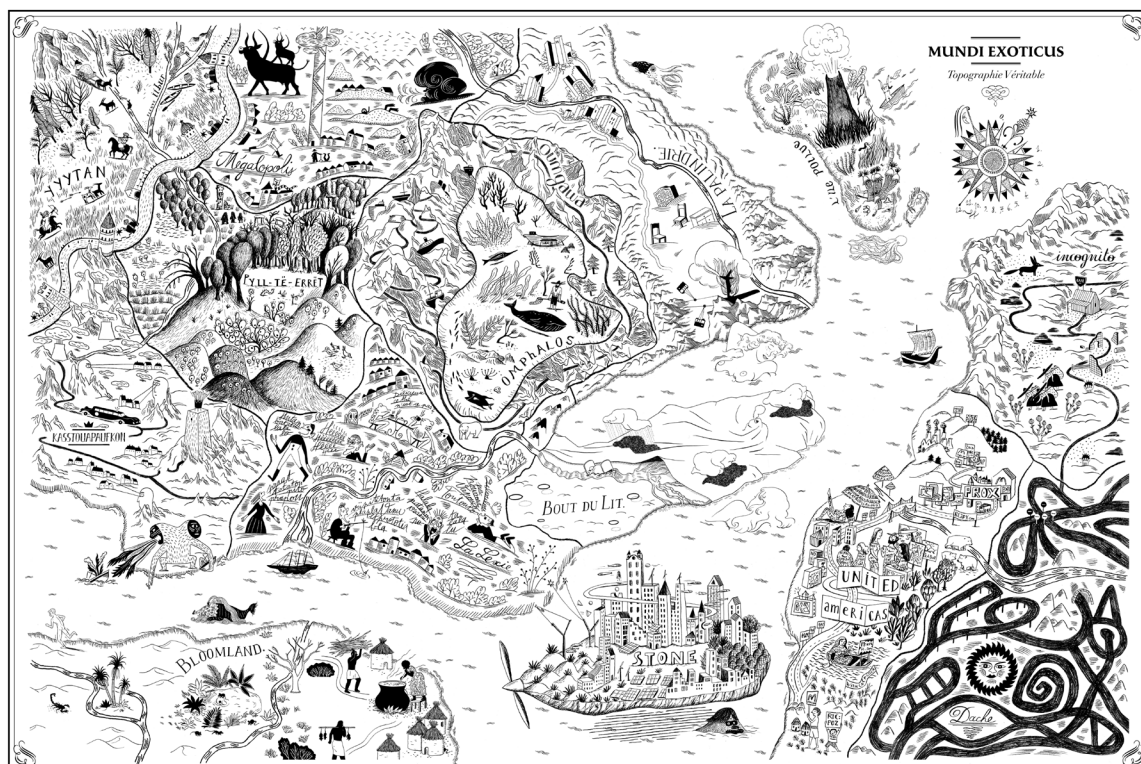


**Vue de l'exposition lors de son installation
à la médiathèque Olympe de Gouges à Strasbourg**

Tapis Mundus Exoticus

Un grand lino imprimé représentant la carte des différents pays imaginaires.

Lino imprimé 1,6m x 2,5m





4 petits sceptres

Des petits sceptres présentés dans un écrin sous vitrine illustrent le pays Omphalos. Il s'agit d'une création de la plasticienne Nelly Zaguri.



Le caisson est muni d'une vitre de protection
et d'un coussin en écriin.
Les oeuvres sont en porcelaine.



Un automate

Un automate de Joseph Kieffer s'anime grâce à un incroyable système complexe d'engrenages. Il suffit seulement d'actionner la manivelle. Cet automate monté sur pied est accompagné d'un petit escabeau pour les plus petits.



décors et personnages bougent et
apparaissent par intermittence.

EXTRAIT DU DOSSIER PÉDAGOGIQUE ACCOMPAGNANT L'EXPOSITION



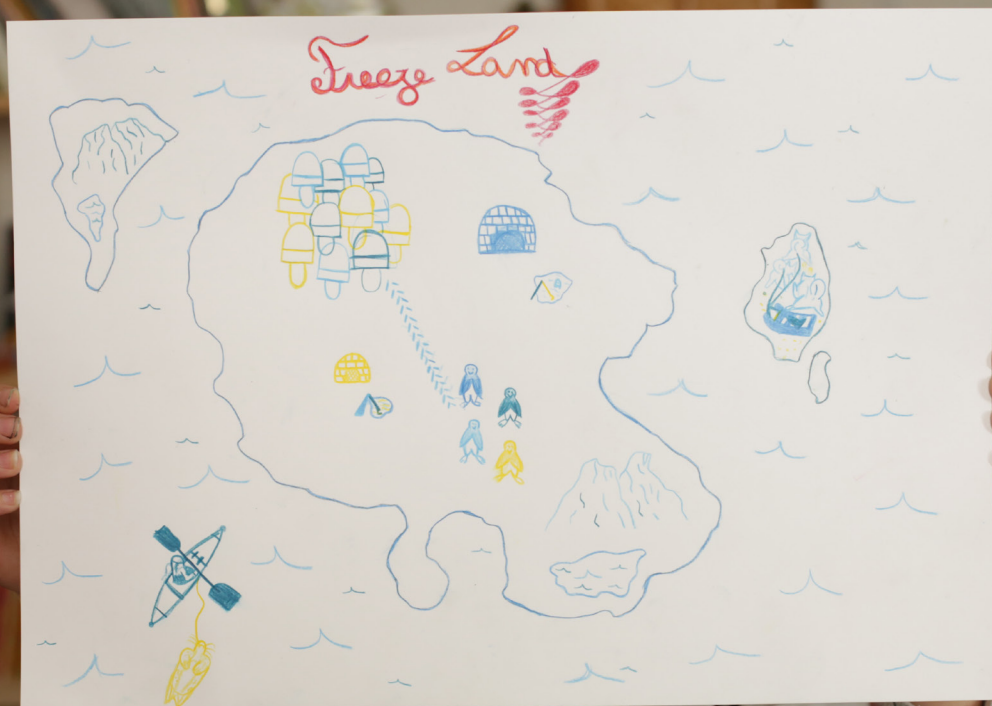
4/ NAVIGUER

ACTIVITÉ :

Il s'agira de fabriquer une carte, mais chaque carte sera individuelle et propre au participant.

PRÉPARATION PRÉALABLE :

Réunir si possible du matériel de documentation au sein des collections de la bibliothèque
(livres de cartes et atlas principalement).



MATÉRIEL REQUIS :

- 1 feuille A3 (éventuellement A4) de canson 225g par participant
- + un bout de +- 5cm x 6cm de ce même papier
- plusieurs feuilles de papier brouillon
- attaches parisiennes
- matériel de dessin : crayons, crayons de papier, feutres, gommes ...etc.
- matériel éventuel de peinture : gouache, acrylique

durée conseillée : 2h30

nombre de participants conseillé : de 3 à 12 personnes - tout public dès 9 ans.



L'ÎLE DES RICHES



PREMIÈRE ÉTAPE : L'ÎLE (45 MIN)

D'abord, les participants doivent imaginer un pays.

Comme pour l'atelier 'Cartographier', le but est d'imaginer un thème global, un principe fort qui régit le pays et qui permet de rendre cohérents tous les éléments (personnages, faune, flore).

UNE FOIS CE THÈME TROUVÉ, POUR DONNER VIE AU PAYS, IL FAUT :

:

- trouver un NOM au pays
- dessiner DEUX PERSONNAGES habillés avec le costume traditionnel du pays
- dessiner au moins UN BÂTIMENT CARACTÉRISTIQUE
- inventer des éléments de FLORE et de FAUNE endémiques

Cette étape est constituée de croquis sur papier brouillon.



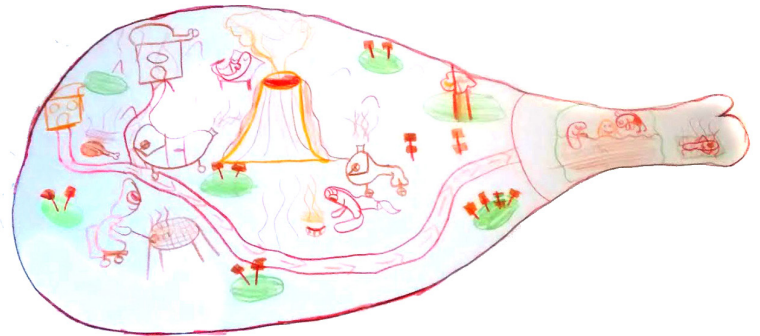
DEUXIÈME ÉTAPE : LA CARTE (1H15 MIN)

Chaque participant doit dessiner sur sa feuille canson A3 (ou A4) la carte de son île.

Comme précédemment, la nom du pays doit figurer sur la carte, de même qu'il faut se servir des idées trouvées dans l'étape précédente.

Il est important de laisser une vraie place à l'océan dans la composition de la carte.

... Chaque participant repart avec sa carte.



L'ÎLE BARBECUE

